



- Finn ist ängstlich.
- Er traut sich nur wenig zu.
- Er liest nicht laut vor.
- Er spielt nicht beim Theaterstück mit.
- Er springt nicht vom Einmeterbrett ins Wasser.
- Er will nicht ausgelacht werden.



Aufgabe

Was könnte Finn Mut machen? Was möchtest du ihm raten?
Überlege mit einem Partner!
Schreibt auf!



Wertschätzung heißt: Wir loben den anderen!

Aufgabe

Setze die fehlenden Wörter ein!



fröhlich	Laune
Küche	malen
Sport	rechnen

Heute warst du im _____ super!

Toll! Du kannst die Aufgabe richtig schnell _____!

Du siehst heute _____ aus.

Du hast immer gute _____.

Ich möchte auch so schön _____ können wie du.

Du hast die _____ toll aufgeräumt.

**Aufgabe 1**

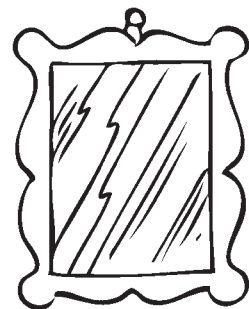
Schreibe in die leeren Gedankenblasen weitere Ideen!

**Aufgabe 2**

Neid kommt auch im Märchen „Schneewittchen“ vor. Lies den Text!

Wann wird die Königin neidisch? Markiere die Stelle!

Die Königin will die Schönste sein.
 Sie schaut in ihren Zauberspiegel.
 Er sagt: „Frau Königin, ihr seid die Schönste im Land!“
 Die Königin ist zufrieden.
 Eines Tages aber sagt der Spiegel:
 „Frau Königin, ihr seid die Schönste hier,
 aber Schneewittchen ist tausendmal schöner als ihr!“
 Da wird ihr ganz schlecht vor lauter Neid.
 Sie beschließt, Schneewittchen töten zu lassen.





Jeder hat gute Seiten.

Das bedeutet, dass man gute Eigenschaften hat.

Aufgabe 1

Was sind deine guten Seiten?

Schreibe sie hier auf!



Aufgabe 2

Markiere alle guten Eigenschaften grün
und alle schlechten Eigenschaften rot!



neidisch sein

eifersüchtig sein

geduldig sein

lügen

anderen helfen

ehrlich sein

unfreundlich sein

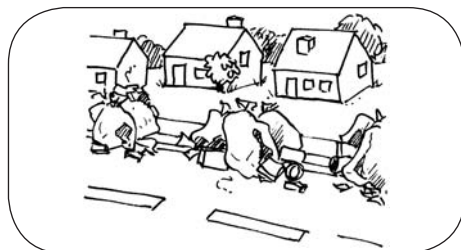
höflich sein



Streik der Erzieherinnen



Streik der Busfahrer



Streik der Müllabfuhr



Streik der Krankenschwestern

Zusammenleben erleichtern/Station 2

Seite 23

Heute warst du im **Sport** super!
 Toll! Du kannst die Aufgabe richtig schnell **rechnen**!
 Du siehst heute **fröhlich** aus.
 Du hast immer gute **Laune**.
 Ich möchte auch so schön **malen** können wie du.
 Du hast die **Küche** toll aufgeräumt.

Zusammenleben erleichtern/Station 3

Seite 24

Aufgabe 2

Da wird ihr ganz schlecht vor lauter Neid.

Zusammenleben erleichtern/Station 4

Seite 25

Aufgabe 2

Gute Eigenschaften (grün markiert): geduldig sein, anderen helfen, ehrlich sein, höflich sein
 Schlechte Eigenschaften (rot markiert): neidisch sein, eifersüchtig sein, lügen, unfreundlich sein