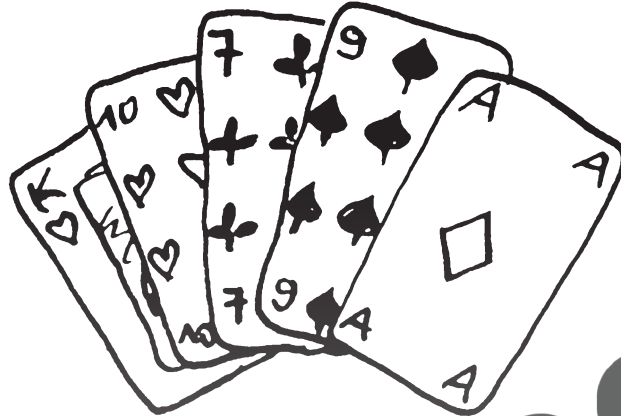




Aufgabe 3

Glücksspiele

Glücksspiele sind Spiele, deren Ausgang vom Zufall abhängt.



- a) Nenne 2 Glücksspiele und erläutere diese kurz!
- b) Wie viele Menschen in deiner Heimatstadt spielen mindestens einmal pro Woche ein Glücksspiel?



Tipp:

- Das Bild hilft dir.



Weiterführende Aufgabe:

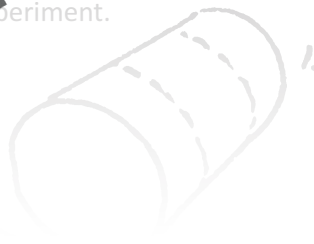
- Wie viele Menschen in deiner Heimatstadt besuchen mindestens einmal pro Woche ein Casino?

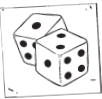
Download zur Ansicht

Aufgabe 4

Zufallsexperimente

Wenn man bei einem Experiment nicht vorhersagen kann, welches Ereignis eintritt, so handelt es sich um ein Zufallsexperiment.

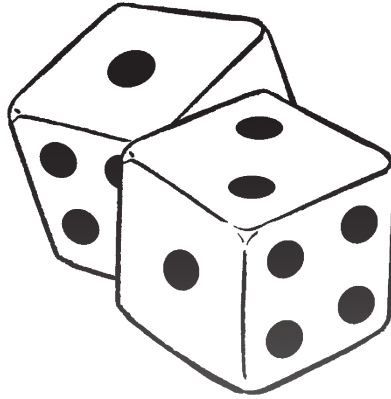




Aufgabe 5

Würfelspiel

Du würfelst mit 2 Würfeln eine Stunde lang.



Wie oft fallen in dieser Zeit die folgenden 3 Summen: 5, 7 und 11?

**Tipps:**

- Welche Möglichkeiten gibt es, diese Summen zu würfeln?
- Welche Summen und wie viele Kombinationen sind insgesamt möglich?

**Weiterführende Aufgabe:**

- Nun würfelst du mit 3 Würfeln eine Stunde lang.
Wie oft würfelst du die Summe 17?

Aufgabe 6

Sichere und unmögliche Ereignisse

Ein sicheres Ereignis ist ein Ereignis, das immer eintritt; z. B.: In einem Mädcheninternat wird zufällig eine Schülerin ausgewählt.

Ein unmögliches Ereignis ist ein Ereignis, das nie eintritt; z. B.: In einem Mädcheninternat wird zufällig ein Schüler ausgewählt.



Download zur Ansicht



Aufgabe 7

Spielwürfel

Zwei sechsseitige Würfel werden ungewöhnlich beschriftet:

Würfel 1 mit den Zahlen 1, 2, 5, 6, 7 und 9.

Würfel 2 mit den Zahlen 2, 3, 4, 5, 6 und 8.

Beide Würfel werden von allen Siebtklässlern deiner Schule dreimal geworfen.



Welche Gesamtsumme erhalten so alle Siebtklässler deiner Schule?



Tipp:

- Erstelle ein Baumdiagramm zu den möglichen Summen!



Weiterführende Aufgabe:

- Die Würfel werden neu beschriftet. Wähle dazu eigene Zahlen zwischen 1 und 9, die auch doppelt vorkommen dürfen. Welche Gesamtsumme ist so möglich?

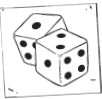
Aufgabe 8

Eis

Es ist eine sehr beliebte Süßspeise.



Download zur Ansicht



Aufgabe 9

Geschwister

Viele Kinder haben Geschwister, manche sind aber auch Einzelkinder.



Wie viele Zwillinge gibt es in deiner Stadt?



Tipp:

- Es gibt eineiige und zweieiige Zwillinge.



Weiterführende Aufgabe:

- Wie viele Einzelkinder gibt es in deiner Straße?

Download zur Ansicht

Aufgabe 10

Blondschop

Blonde Menschen werden in Deutschland immer seltener.

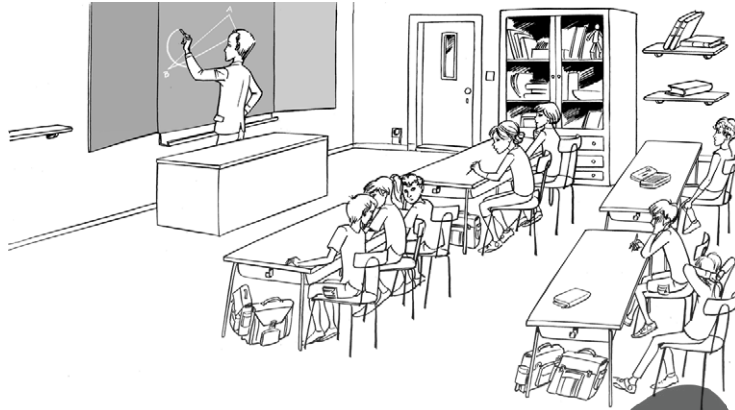




Aufgabe 11

Alter

Deine Klassenkameraden sind oft genauso alt wie du selbst. Manche sind aber auch älter oder jünger.



Wie viele Jugendliche deiner Schule sind genauso alt wie du selbst?



Tipp:

- Wie alt sind die Mitschüler deiner Klasse?



Weiterführende Aufgabe:

- Wie viele Jugendliche deiner Schule sind mindestens 10 cm größer als du?

Download zur Ansicht

Aufgabe 12

Pausenhof

Der Pausenhof ist ein Ort, an dem sich täglich viele Schüler und Lehrer aufhalten.





Aufgabe 13

Wochenenddienst

Die meisten Menschen arbeiten von Montag bis Freitag. Einige haben aber auch am Wochenende nicht frei.



Wie viele Menschen deiner Stadt arbeiten am Wochenende (Samstag und Sonntag)?



Tipps:

- Überlege, in welchen Berufen die Menschen auch am Wochenende arbeiten müssen!
- Wie viele Menschen arbeiten in einer Filiale / an einem Standort?



Weiterführende Aufgabe:

- Wie viele Menschen müssen ganz plötzlich (ungeplant) in deiner Stadt am Wochenende arbeiten?

Aufgabe 14

Rote Autos

Rot ist eine beliebte Autofarbe.



Download zur Ansicht



Aufgabe 15

Internationale Arbeit

In manchen Berufen muss man zeitweise in einem anderen Land oder auf einem anderen Kontinent arbeiten.



Wie viele Menschen deiner Stadt arbeiten zeitweise auch in Asien?



Tipps:

- Wie viele Menschen leben in deiner Stadt?
- In welchen Berufen ist es üblich, im Ausland zu arbeiten?



Weiterführende Aufgaben:

- Wie viele Asiaten arbeiten zeitweise in deiner Stadt?

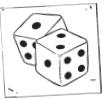
Aufgabe 16

Muttersprache

Englisch ist eine „Weltsprache“.



Download zur Ansicht



Aufgabe 1

Arithmetisches Mittel und Median

Das arithmetische Mittel wird verwendet, um beispielweise den Durchschnitt einer Klassenarbeit zu berechnen.

1	2	3	4	5	6
/	4	10	5	3	/

- a) Erkläre die Begriffe „Arithmetisches Mittel“ und „Median“ an einem Beispiel!
b) Wie oft berechnet ein Lehrer in einem Schuljahr den Durchschnitt einer Klassenarbeit?

**Tipps:**

- Wie viele verschiedene Klassen unterrichtet ein Lehrer?
- Wie viele Arbeiten werden pro Schuljahr geschrieben?

**Weiterführende Aufgabe:**

- Wie oft berechnet ein Lehrer in seinem Leben den Durchschnitt einer Klassenarbeit?

Aufgabe 2

Spannweite

Wenn man eine Liste mit Zahlen (Werten) besitzt, kann man die Spannweite bestimmen.



Download zur Ansicht



2.6 Daten, Zufall und Wahrscheinlichkeit

- Aufgabe 3) Glücksspiele: Lotto, Kartenspiele (z. B. Poker), Roulette, Spielautomat etc.
- Aufgabe 4) Mögliche Gegenstände: Würfel, Karten, Kugeln etc.
weitere Gegenstände: Socken, Servietten, Besteck, Getränkeflaschen etc.
- Aufgabe 5) Summe 5: 1–4, 2–3, 3–2, 4–1 (4 von 36 Möglichkeiten);
Summe 7: 1–6, 2–5, 3–4, 4–3, 5–2, 6–1 (6 von 36 Möglichkeiten);
Summe 11: 5–6, 6–5 (2 von 36 Möglichkeiten)
- Aufgabe 6) Sichere Ereignisse: Summen 2–2;
unmögliche Ereignisse: Summen 1, alle über 13, Dezimalbrüche etc.;
W20: 20-seitiger Würfel, beschriftet mit den Werten 1–20
- Aufgabe 7) Mögliche Summen: 3–15, 17;
Anzahlen: 2-mal (3, 17), 4-mal (4, 5, 6, 14, 15), 6-mal (7, 8, 12, 13),
8-mal (9, 10, 11)
- Aufgabe 16) Häufigste Muttersprache: Chinesisch (1,2 Mrd. Menschen); zweithäufigste
Muttersprache: Spanisch (360 Mio. Menschen); dritthäufigste Muttersprache:
Englisch (340 Mio. Menschen)

Download
zur Ansicht