

Download

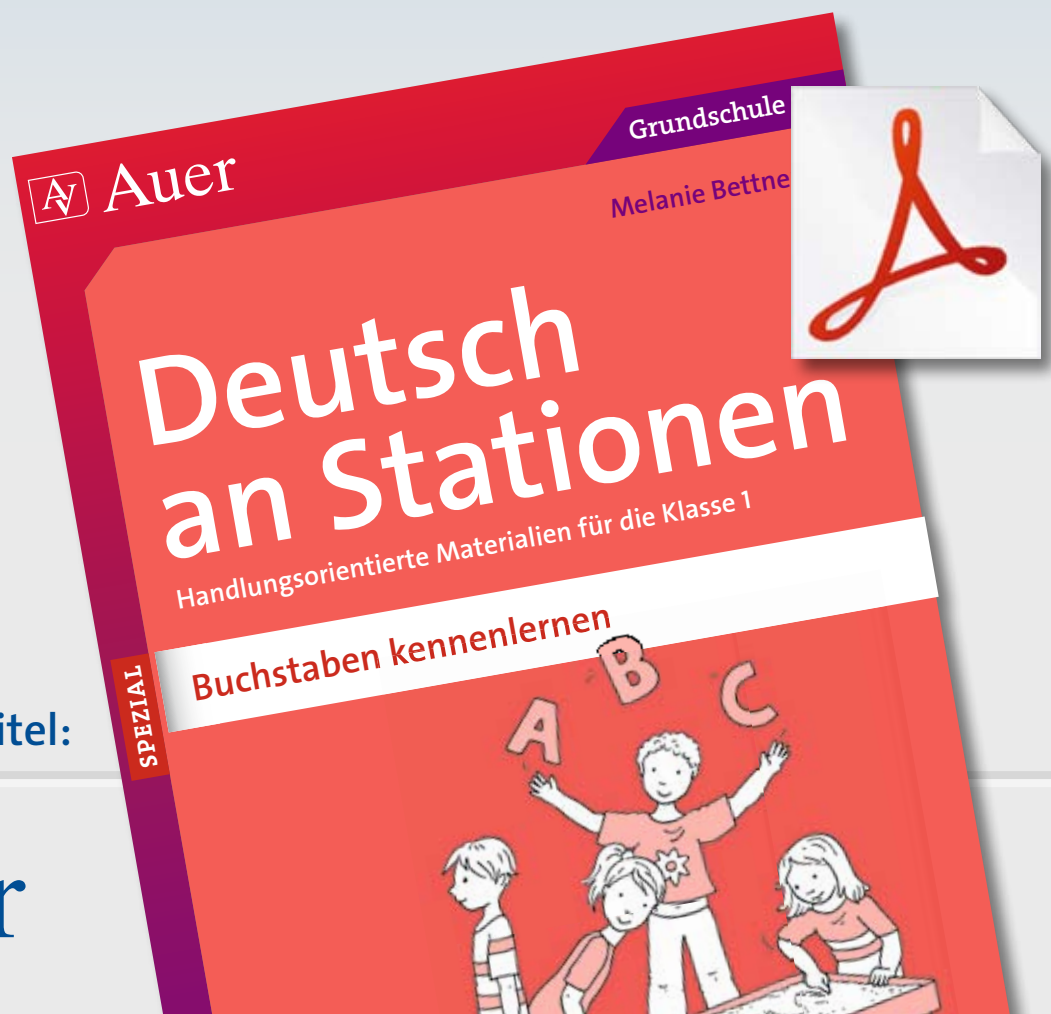
Melanie Bettner

Deutsch an Stationen Buchstaben kennenlernen

Schreibmotorische Übungen

Downloadauszug
aus dem Originaltitel:

 Auer



Deutsch an Stationen Buchstaben kennenlernen

Schreibmotorische Übungen

**Dieser Download ist ein Auszug aus dem Originaltitel
Deutsch an Stationen Buchstaben kennenlernen
Handlungsorientierte Materialien für die Klasse 1**

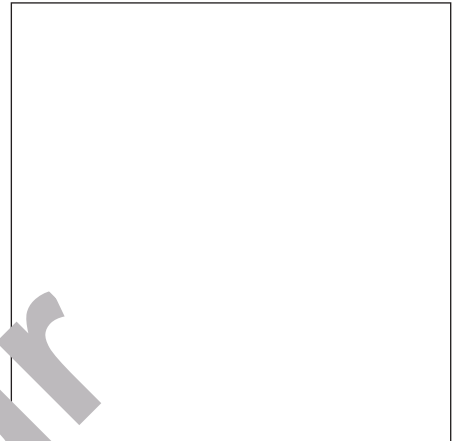
**Über diesen Link gelangen Sie zur entsprechenden Produktseite im Web.
<http://www.auer-verlag.de/go/dl7191>**

- Station 4 **Buchstaben laufen**
Springseile bereitlegen.
- Station 5 **Buchstaben fühlen**
Den Buchstaben (S. 70–75) kopieren, auf Karteikarten (DIN A6) oder Pappe kleben und bereitlegen.
Verschiedene Materialien (z. B. Sand, Mossgummi, Linsen, Erbsen, Reis, ...) und Klebstoff bereitlegen.
Achtung: Aufgabe 2 sollte erst ausgeführt werden, wenn der Klebstoff getrocknet ist.
- Station 6 **Drahtbuchstaben**
Pfeifenputzerdraht bereitlegen.
- Station 7 **Buchstaben ertasten**
Den Buchstaben sowie zwei ähnliche aus Sandpapier ausschneiden und bereitlegen.
Ein Tuch zum Verbinden der Augen bereitlegen.
- Station 8 **Buchstabenpuzzle**
Die Puzzleteile (S. 38) mehrfach kopieren, ausschneiden, evtl. laminieren und bereitlegen.

Schreibmotorische Übungen zu einem Buchstaben

Die Seiten 39–48 in entsprechender Anzahl kopieren und bereitlegen.

- Station 2 **Buchstaben im Sand**
Kiste (Schuhkarton, ... oder ...) mit Sand bereitlegen.
- Station 4 **Buchstaben zum Hüpfen**
Bunte Kreide auf dem Schulhof bereitlegen.
Wenn keine Möglichkeit zum Betreten des Schulhofs besteht, kann der Buchstabe stattdessen mit Klebeband auf den Boden gezeichnet werden.
- Station 5 **Buchstaben an der Tafel**
Bei der Verwendung eines Whiteboards kann der Buchstabe mit einer besonderen Schrift (z. B. Sterne als Strich) geschrieben werden.
- Station 6 **Süß Buchstaben**
Frühsahne, Backpapier und bunte Zuckerstreusel bereitlegen.
- Station 7 **Nasse Buchstaben**
Gießkannen auf dem Schulhof bereitlegen.
Wenn keine Möglichkeit zum Betreten des Schulhofs besteht, kann der Buchstabe stattdessen mit einem nassen Finger an die Tafel geschrieben werden.
- Station 8 **Große und kleine Buchstaben**
Verschiedene Papierformate bereitlegen: von DIN A4 bis zum Papierschnipsel.
- Station 9 **Schnelle Buchstaben**
Weißes Papier (DIN A4) und Stoppuhr bereitlegen.
- Station 10 **Wörter schreiben**
Buntstifte bereitlegen.

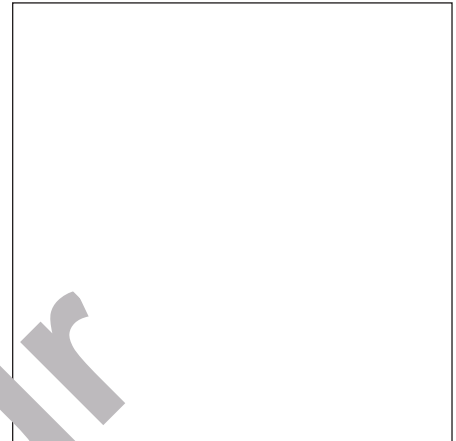


Aufgabe:

Schreibe den Buchstaben mit dem Finger oder einem Bleistift in die Luft.

Muster zur Ansicht

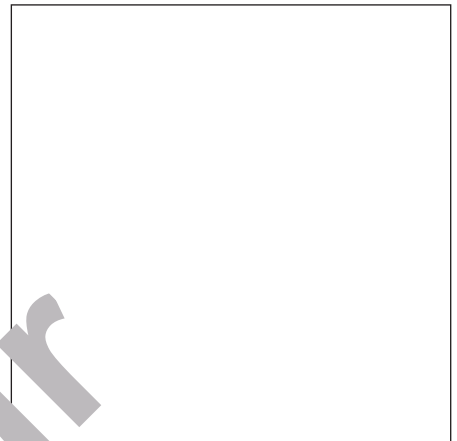




Aufgabe:

Schreibe den Buchstaben in unterschiedlichen Größen in den Sand.





Aufgabe:

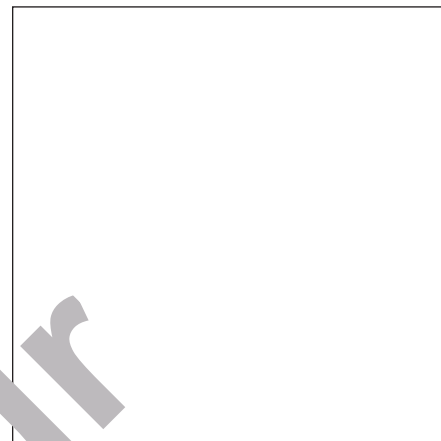
1. Schreibe den Buchstaben auf den Rücken deiner Partners.



2. Schreibe auch andere Buchstaben auf den Rücken.
Merkt es dein Partner?

3. Tauscht die Rollen.





Aufgabe:

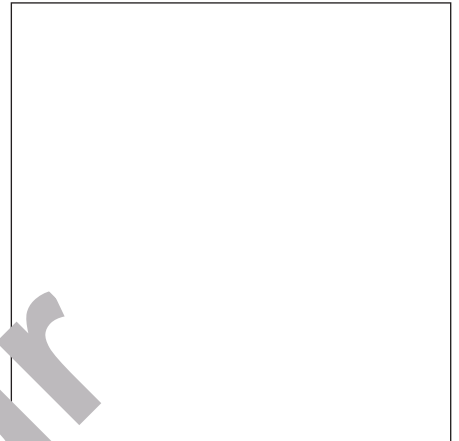
1. Schreibe den Buchstaben mit Kreide auf den Schiefertafel.



2. Hüpfе den Buchstaben in Schreibrichtung entlang.



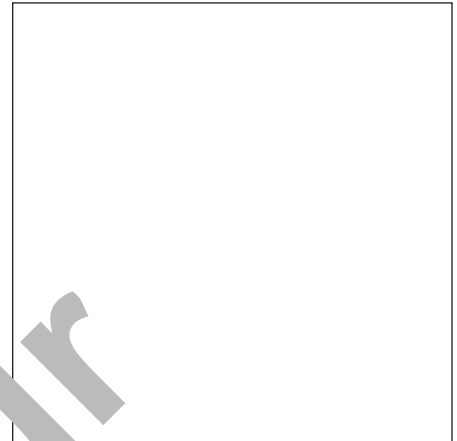
Station 5 *Buchstaben an der Tafel*



Aufgabe:

Tupfe den Buchstaben mit einem nassen Schwamm an die Tafel.





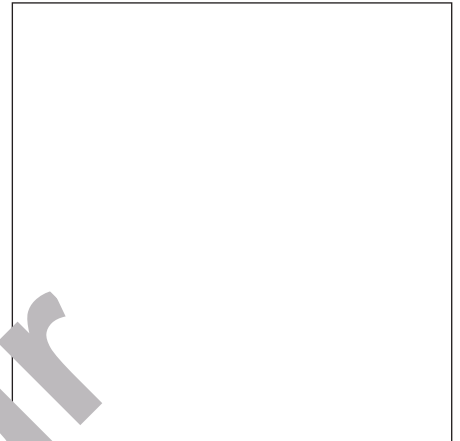
Aufgabe:

1. Schreibe den Buchstaben mit Zahne auf das Backpapier.



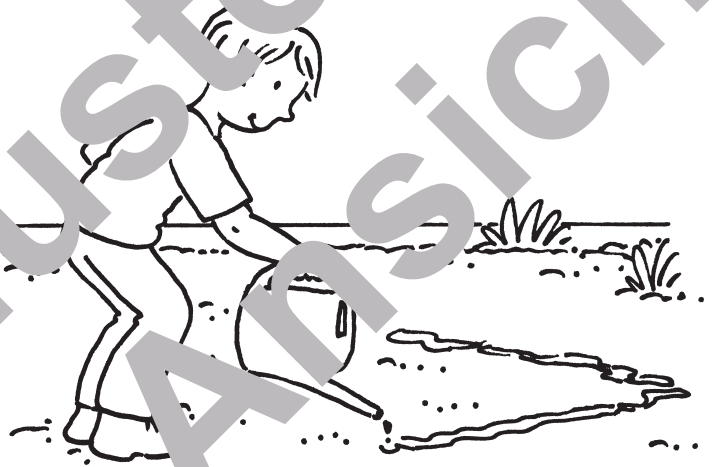
2. Bestreue den Buchstaben mit Streuseln.

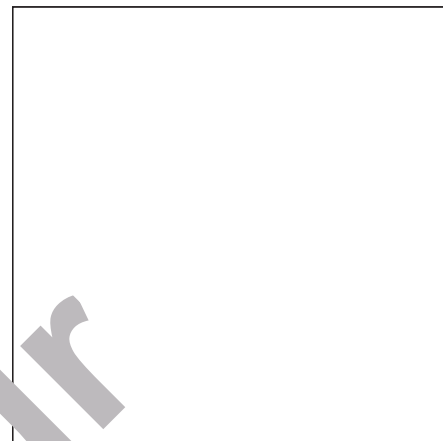




Aufgabe:

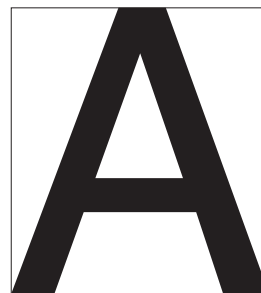
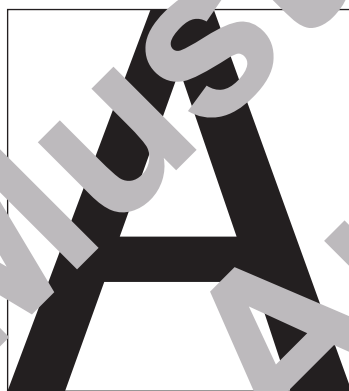
Gieße den Buchstaben mit der Gießkanne auf den Schulhof.



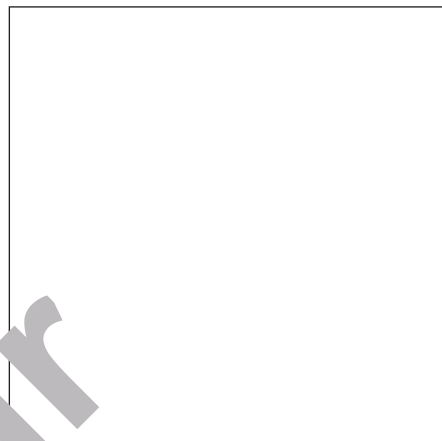


Aufgabe:

Schreibe den Buchstaben auf das Papier, immer genau so groß, wie das Papier ist. 



Muster zur Ansicht

**Aufgabe:**

1. Wie viele Buchstaben kannst du in einer Minute aufschreiben?
Stoppt die Zeit mit der Stoppuhr. 



2. Der Partner zählt die Buchstaben. Es zählen nur die schönen und richtigen.

3. Tauscht die Rollen.





Aufgabe:

1. Schreibe Wörter auf, in denen der Buchstabe vorkommt.
 Findest du auch Wörter, in denen der Buchstabe mehrmals vorkommt?

2. Kreise den neuen Buchstaben ein.

3. Male passende Bilder dazu.

Handwriting practice lines consisting of 10 sets of three horizontal lines (top, middle, bottom).

A vertical column of 5 empty square boxes.

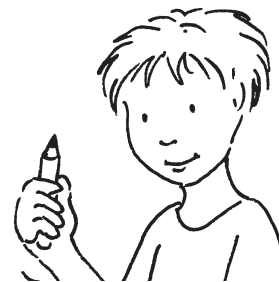
A vertical column of 3 empty square boxes.

MUSTER ZUR ANSICHT

Laufzettel



für _____



PFLICHTSTATIONEN

Stationsnummer	Buchstabe	Erledigt am	Kontrolliert am
Nummer _____			
Nummer _____			
Nummer _____			
Nummer _____			
Nummer _____			
Nummer _____			
Nummer _____			
Nummer _____			

WAHLSTATIONEN

Stationsnummer	Buchstabe	Erledigt am	Kontrolliert am
Nummer _____			
Nummer _____			
Nummer _____			
Nummer _____			
Nummer _____			
Nummer _____			
Nummer _____			

Buchstabenkarten (1)

A	B	C
D	E	F
G	H	I
J	K	L

Buchstabenkarten (2)

M

N

O

P

Q

R

S

T

U

V

W

X

Buchstabenkarten (3)

Y	Z	a
b	c	d
e	f	g
h	i	j

Muster zur Ansicht

Buchstabenkarten (4)

k

l

m

n

o

p

qu

r

s

t

u

v

Buchstabenkarten (5)

w	x	y
z	ch	ch
ä	ö	ü
ä	ö	ü

Buchstabenkarten (6)

Ei

Eu

Au

ei

eu

au

Sp

St

Sch

sp

st

sch

Impressum

© 2013 Auer Verlag
AAP Lehrerfachverlage GmbH
Alle Rechte vorbehalten.

Das Werk als Ganzes sowie in seinen Teilen unterliegt dem deutschen Urheberrecht. Der Erwerber des Werkes ist berechtigt, das Werk als Ganzes oder in seinen Teilen für den eigenen Gebrauch und den Einsatz im Unterricht zu nutzen. Die Nutzung ist nur für den genannten Zweck gestattet, nicht jedoch für einen weiteren kommerziellen Gebrauch, für die Weiterleitung an Dritte oder für die Veröffentlichung im Internet oder in Intranets. Eine über den genannten Zweck hinausgehende Nutzung bedarf in jedem Fall der vorherigen schriftlichen Zustimmung des Verlages.

Die AAP Lehrerfachverlage GmbH kann für die Inhalte externer Sites, die sie mittels eines Links oder sonstiger Hinweise erreichen, keine Verantwortung übernehmen. Ferner haftet die AAP Lehrerfachverlage GmbH nicht für direkte oder indirekte Schäden (inkl. entgangener Gewinne), die auf Informationen zurückgeführt werden können, die auf diesen externen Websites stehen.

Autor: Melanie Bettner
Illustrationen: Corina Beurenmeister

www.auer-verlag.de