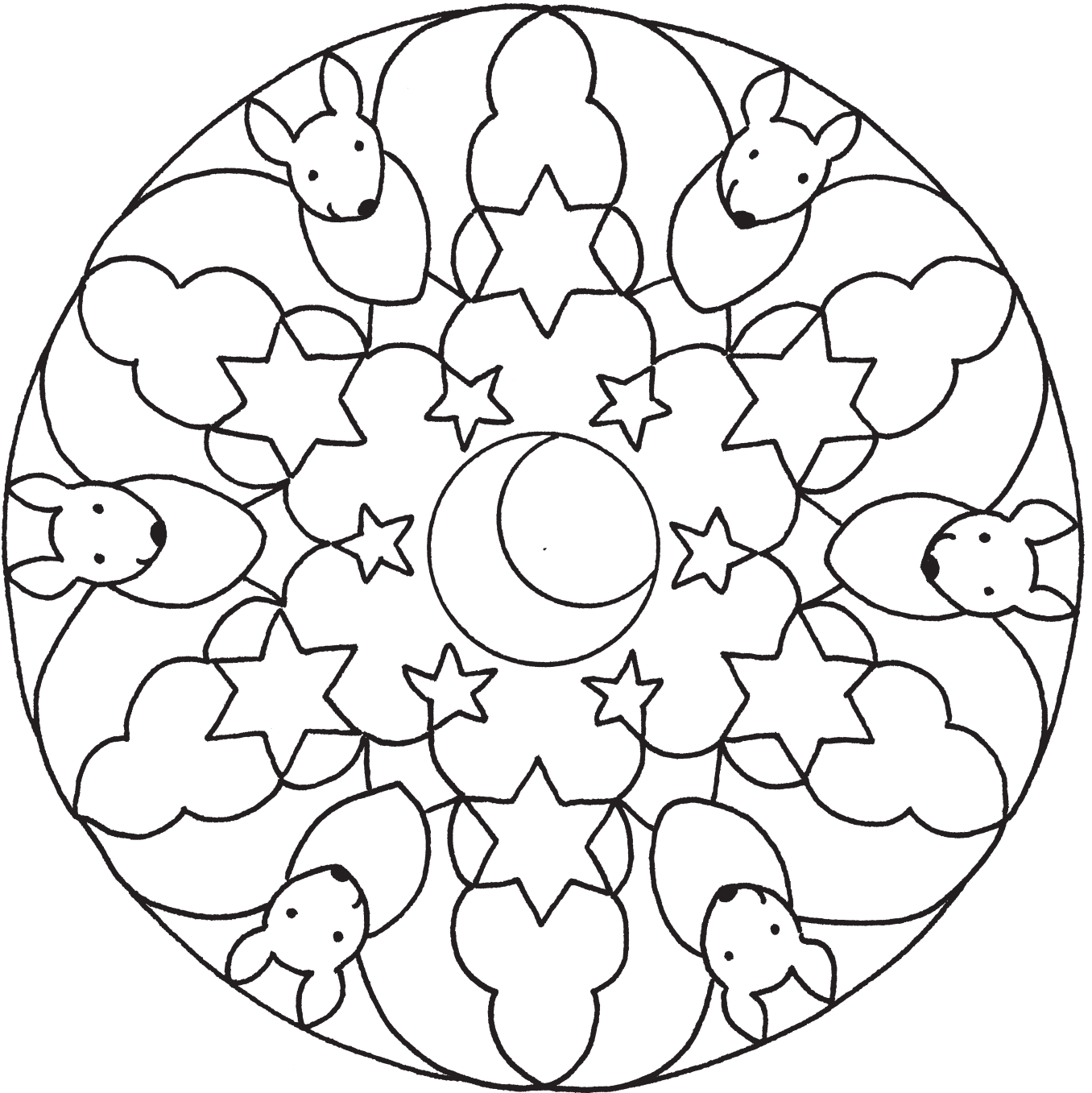


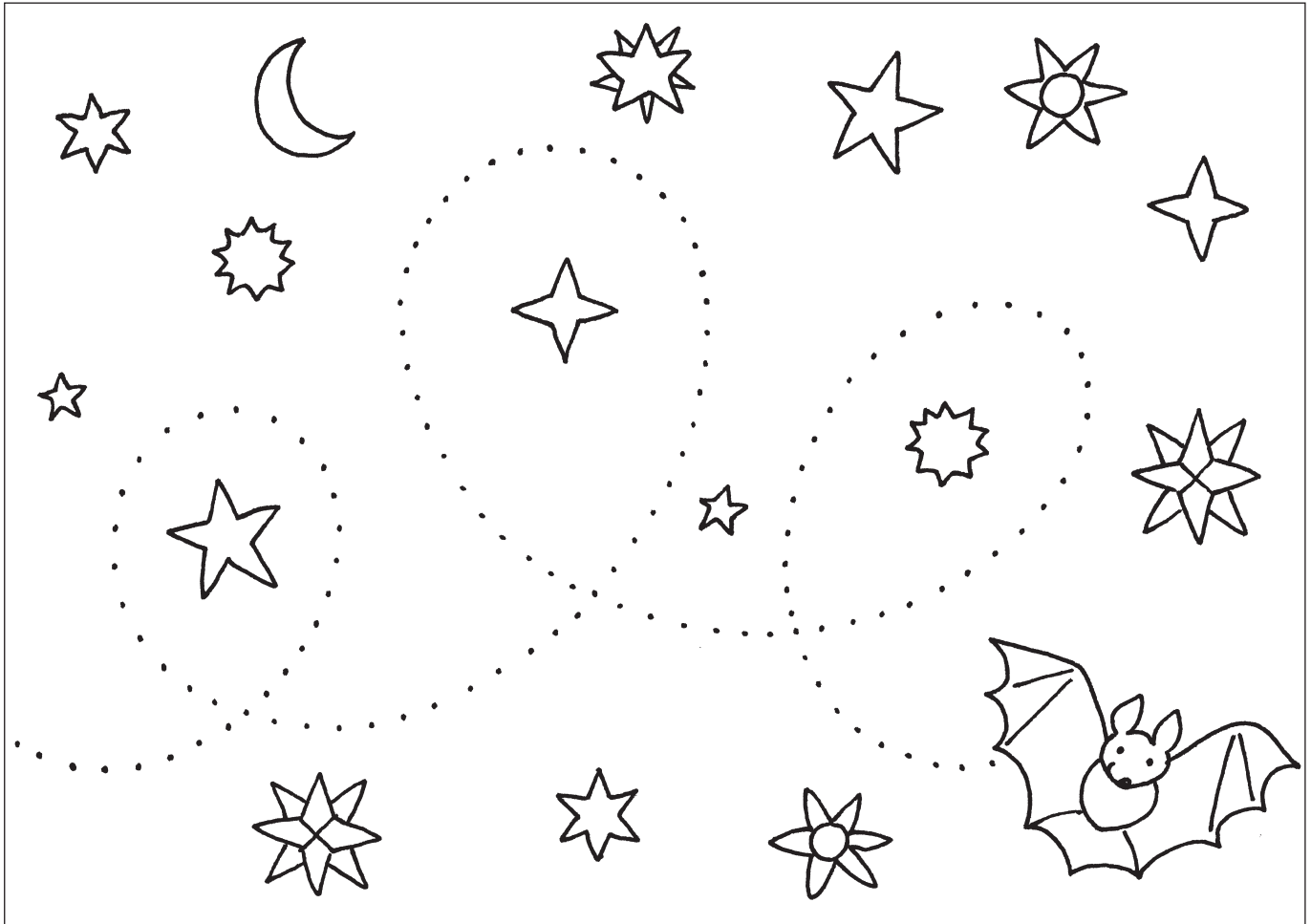


Mandala „Familie Fledermaus“

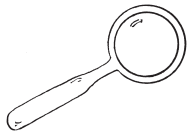




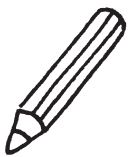
Lernen mit der Fledermaus



Wie viele Sterne kannst du zählen?



Male immer die gleichen Sterne in der gleichen Farbe an.



Verbinde die Punkte mit einem Buntstift.



Erzähle eine Geschichte zum Bild.



Fledermaus-Bewegungsidee

Kleiner Körper, weiches Fell, die Fledermaus mag's nicht gerne hell.

(Mit der Hand die Augen zuhalten)

Sie fliegt gern durch die Nacht geschwind.

(Die Arme als Flügel ausbreiten und auf der Stelle fliegen)

Augen braucht sie dabei nicht in jedem Fall, sie fliegt lieber mit Ultraschall.

(An die Ohren fassen, Augen schließen)

Auf ihrem Flug fängt sie ihr Futter ein: Insekten mag sie gerne klein.

(Fress- und Schnappbewegungen machen)

**In Höhlen schläft sie oft am Tag,
die sie in Bäumen oder Häusern mag.**

(Kopf auf die Hand legen und schlafen)

**Hier bleibt sie auch im Winter bis ins nächste Jahr,
mit den anderen, ist doch klar.**

(Alle machen Schlafgesten)



Fledermausmaske





Nistkästen für Fledermäuse

Sie können die Fledermausnistkästen ganz individuell bauen, Anleitungen dazu finden Sie im Internet. Wenn Sie sich das aufwendige Vorbereiten der einzelnen Bretter sparen möchten, verwenden Sie fertige Bausätze, hier sind alle Holzteile bereits genau richtig vorbereitet und Sie können gleich loslegen. Bausätze beziehe ich von einer Werkstatt für behinderte Menschen. Sie können fertige Nistkästen auch in einem Baumarkt käuflich erwerben. Halten Sie sich genau an die Bauanleitung, dann entspricht der Kasten genau den Bedingungen, die die Fledermäuse brauchen. Damit die Tiere vor Feinden geschützt sind, beachten Sie noch Folgendes: Der Einstieg in den Kasten ist unten, die Tiere klettern dann nach oben und sind vor Feinden geschützt. Es wird empfohlen, den Kasten möglichst hoch am Baum aufzuhängen.

Für einen Kasten brauchen Sie:

- Einen Bausatz für einen Fledermausnistkasten
Das Holz sollte unbehandelt und aufgeraut sein. Die Rückwand sollte gerillt sein, so können sich die Fledermäuse besser daran festhalten.
- Schrauben, Leim, Stechbeitel zum Bearbeiten der Rückwand, Akkuschrauber, Dachpappe

So einfach geht es:

- Schrauben Sie die einzelnen Teile des Bausatzes zusammen, Dach, Vorder- und Rückwand überziehen Sie zum Schutz vor der Witterung mit Dachpappe.
- Bringen Sie die mitgelieferte Leiste an der Rückseite des Kastens an.
- Flachkästen sollten am besten an Gebäuden und nicht an Bäumen befestigt werden.



Foto: Katrin Gräßer, Augsburg

Blumenbeete für Fledermäuse

Wollen Sie die Fledermaus auf anderem Weg in Ihre Einrichtung locken, dann pflanzen Sie ein Blumenbeet, welches gerne von Insekten besucht wird, die nachts aktiv sind. Sie sind dann wiederum die richtige Beute für Fledermäuse. Zu den Pflanzen gehören z. B. Nachtkerze, Nachtviole, Lichtnelke, Geißblatt, Leimkraut, Lichtnelke, Echtes Seifenkraut, Wegwarte, Boretsch, Eiche, Ahorn, Weißdorn und Wildrose.



Tipp:

Erleben Sie Fledermäuse gemeinsam in Ihrem nächtlichen Garten, auf einer Nachtwanderung oder besuchen Sie eine Fledermausstation.