

Zeit**Förderziele und Strategien:**

- Die Schüler sollen Zeitdauer erfahren und abschätzen können.
- Die Schüler sollen ihre Sicherheit im Ablesen von Uhrzeiten steigern.
- Die Schüler sollen Zeitspannen berechnen können.
- Die Schüler sollen Zeitangaben umwandeln können.
- Die Schüler sollen Rechengeschichten mit Zeiten lösen können.
- Die Schüler sollen Pfeilbilder als Lösungshilfe anwenden können.

Material:

- K 24/AB 24: Zeitdauer erfahren, S. 71/76
- K 25/AB 25: Langsam oder schnell?, S. 71/76
- K 26/AB 26: Wie spät ist es? , S. 72/77
- K 27/AB 27: Wie viel Zeit ist vergangen?, S. 72/77
- K 28/AB 28: Fahrtdauer, S. 73/78
- K 29/AB 29: Umwandeln – Stunden und Minuten, S. 73/78
- K 30/AB 30: Umwandeln – Minuten und Sekunden, S. 74/79
- K 31/AB 31: Gleiche Zeitspannen, S. 74/79
- K 32/AB 32 a–i: Ferien, S. 75/80–84
- Lösungen

Vorarbeit des Lehrers/Erarbeitung durch die Kinder:

Wiederholen und besprechen Sie für diese Einheit im Unterricht jeweils folgende Inhalte:

- Zeiteinheiten
- Uhrzeiten
- Zeitspannen
- Pfeilbilder

Bereiten Sie diese Materialien vor:

- Karteikarten laminieren.
- Wissenskarte zur Verfügung stellen.
- Aufgabenkarten mit Lösungen versehen, laminieren.

**Wissenskarte****Das muss in meinen Kopf:**

Zeiteinheiten:

s = Sekunde

min = Minute

h = Stunde

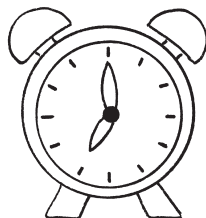
1 Tag = 24 h

1 Woche = 7 Tage

1 Monat = 4 Wochen

1 Jahr = 12 Monate

1 Jahr = 365 Tage



1 min = 60 s

1 h = 60 min

1 Tag = 24 h

$\frac{1}{2}$ h = 30 min

Beispiel: 1 h 20 min = 80 min

Achtung: Zeitspannen darfst du nicht schriftlich untereinander rechnen!

K 24 Zeitdauer erfahren

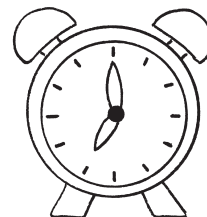


Das brauchst du:

- AB 24
- Lösungskarte, AB 24
- Wissenskarte

So arbeitest du:

- Überlegt, wie lange die beschriebenen Handlungen dauern.
- Malt die Aussagen und die passenden Zeitangaben in der gleichen Farbe an.
- Kontrolliert mit der Lösungskarte.



Tipp:

Wiederholt die unterschiedlichen Zeiteinheiten mit der Wissenskarte.

K 25 Langsam oder schnell?



Das brauchst du:

- AB 25

So arbeitest du:

- Schaut euch die Bilder an.
- Wann vergeht die Zeit langsam und wann schnell?
- Warum vergeht die Zeit mal schnell und mal langsam?
- Besprecht eure Ergebnisse.

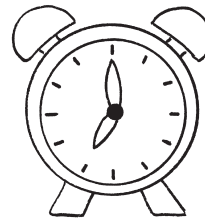


**Das brauchst du:**

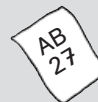
- AB 26
- Lösungskarte, AB 26

So arbeitest du:

- Gib die richtige Uhrzeit an.
- Unterscheide Am Morgen/Am Vormittag ☀ und Am Nachmittag/Am Abend 🌙.

**Tipp:**

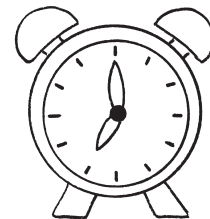
Ein Tag dauert 24 Stunden. Unsere Uhren zeigen nur 12 Stunden an. Beachte deshalb, welche Uhrzeit gemeint ist: die Zeit am Morgen oder am Abend.

**Das brauchst du:**

- AB 27
- Lösungskarte, AB 27

So arbeitest du:

- Ergänze die vergangenen Zeitspannen in der Tabelle.
- Ergänze schrittweise, ein Pfeilbild hilft dir dabei.
- Kontrolliere die Ergebnisse mit der Lösungskarte.

**Tipp:**

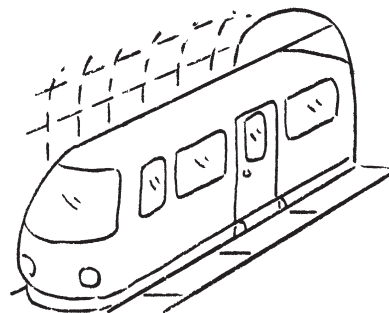
Zeitspannen kannst du nicht berechnen. Löse die Aufgaben schrittweise mit einem Pfeilbild. Ergänze dazu zuerst zur vollen Stunde.

**Das brauchst du:**

- AB 28
- Lösungskarte, AB 28

So arbeitest du:

- Ein Zug fährt von München nach Frankfurt.
- Wie lange ist er unterwegs?
- Trage die fehlenden Zeitspannen ein.

**Tipp:**

Zeichne Pfeilbilder auf deinen Block und ergänze schrittweise.

**Das brauchst du:**

- AB 29
- Lösungskarte, AB 29
- Wissenskarte

So arbeitest du:

- Wandle die Zeitspannen um.
- Kontrolliere deine Ergebnisse mit der Lösungskarte.

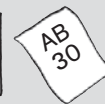
Tipp:

Schau noch mal auf der Wissenskarte nach.



K 30

Umwandeln – Minuten und Sekunden



Das brauchst du:

- AB 30
- Lösungskarte, AB 30
- Wissenskarte

So arbeitest du:

- Wandle die Zeitspannen um.
- Kontrolliere deine Ergebnisse mit der Lösungskarte.

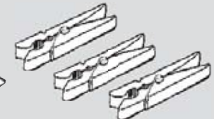
Tipp:

Schau noch einmal auf der Wissenskarte nach.



K 31

Gleiche Zeitspannen



Das brauchst du:

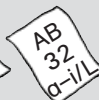
- AB 31
- Lösungskarte, AB 31
- Wäscheklammern (nummeriert von 1–9)
- Wissenskarte

So arbeitest du:

Welche Zeitspannen sind gleich?
Klammert die richtigen Ergebnisse.
Kontrolliert auf der Rückseite.

Tipp:

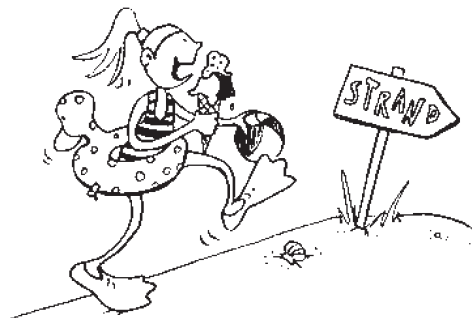
Schaut noch einmal auf der Wissenskarte nach.

**Das brauchst du:**

- AB 31 a–i
- Lösungskarten, AB 31 a–i
- Stift

So arbeitest du:

1. Lies die Aufgabe.
2. Unterstreiche wichtige Wörter und Zahlen.
3. Suche die Rechenfrage.
4. Löse die Aufgabe.
5. Schreibe eine passende Antwort.
6. Kontrolliere dein Ergebnis auf der Rückseite.

**Tipp:**

Zeichne ein Pfeilbild und ergänze Zeitspannen schrittweise.

AB 24 Zeitdauer erfahren



Lisa macht ihre Hausaufgaben sehr schnell.	45 min
Die Klasse 3 a hat Mathematikunterricht bei Frau Huber.	1 Tag
Familie Meier macht Urlaub an der Nordsee.	30 s
Noah ist nach dem 50-m-Lauf erschöpft.	30 min
Niklas freut sich auf das spannende Fußballspiel.	135 min
Miriam hat heute ihre zweite Reitstunde.	7 Tage
Frau Müller macht mit der 4 b drei Stunden Kunstunterricht.	90 min
Die Kinder der Klasse 4 a freuen sich auf den Wandertag.	60 min

AB 25 Langsam oder schnell?



AB 26 Wie spät ist es?



☀️: _____ ☾★: _____	☀️: _____ ☾★: _____	☀️: _____ ☾★: _____
☀️: _____ ☾★: _____	☀️: _____ ☾★: _____	☀️: _____ ☾★: _____

AB 27 Wie viel Zeit ist vergangen?



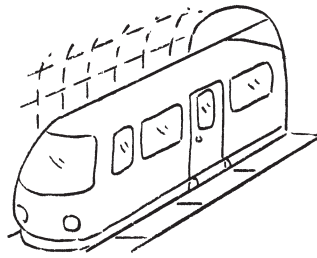
$$\begin{array}{r}
 9.20 \text{ Uhr} \quad 10.00 \text{ Uhr} \quad 10.30 \text{ Uhr} \\
 \xrightarrow{\hspace{1cm}} \quad \xrightarrow{\hspace{1cm}} \quad \xrightarrow{\hspace{1cm}} \\
 + \text{ ____ min} \quad + \text{ ____ min} \\
 \text{____ min} = \text{____ h ____ min}
 \end{array}$$

$$\begin{array}{r}
 14.30 \text{ Uhr} \quad 15.00 \text{ Uhr} \quad 15.15 \text{ Uhr} \\
 \xrightarrow{\hspace{1cm}} \quad \xrightarrow{\hspace{1cm}} \\
 + \text{ ____ min} \quad + \text{ ____ min} \\
 \text{____ min}
 \end{array}$$

$$\begin{array}{r}
 18.31 \text{ Uhr} \quad 19.00 \text{ Uhr} \quad 19.38 \text{ Uhr} \\
 \xrightarrow{\hspace{1cm}} \quad \xrightarrow{\hspace{1cm}} \\
 + \text{ ____ min} \quad + \text{ ____ min} \\
 + \text{ ____ min} = \text{____ h ____ min}
 \end{array}$$

$$\begin{array}{r}
 20.46 \text{ Uhr} \quad 21.00 \text{ Uhr} \quad 21.38 \text{ Uhr} \quad 22.38 \text{ Uhr} \\
 \xrightarrow{\hspace{1cm}} \quad \xrightarrow{\hspace{1cm}} \quad \xrightarrow{\hspace{1cm}} \\
 + \text{ ____ min} \quad + \text{ ____ min} \quad + \text{ ____ h} \\
 \text{____ min} = \text{____ h ____ min}
 \end{array}$$

AB 28 Fahrdauer



Abfahrt	Dauer	Ankunft
7.40 Uhr		11.53 Uhr
10.26 Uhr		14.08 Uhr
11.55 Uhr		15.53 Uhr
20.26 Uhr		0.08 Uhr

AB 29 Umwandeln – Stunden und Minuten



3 h = _____ min	10 h = _____ min	$2 \frac{1}{2}$ h = _____ min
7 h = _____ min	9 h = _____ min	$5 \frac{1}{2}$ h = _____ min
2 h = _____ min	4 h = _____ min	$3 \frac{1}{2}$ h = _____ min
60 min = ___ h	600 min = ___ h	87 min = ___ h _____ min
180 min = ___ h	420 min = ___ h	90 min = ___ h _____ min
360 min = ___ h	540 min = ___ h	100 min = ___ h _____ min

AB 30 Umwandeln – Minuten und Sekunden



5 min = _____ s	6 min = _____ s	1 min 10 s = _____ s
9 min = _____ s	2 min = _____ s	4 min 20 s = _____ s
10 min = _____ s	11 min = _____ s	8 min 40 s = _____ s
60 s = ___ min	120 s = ___ min	130 s = ___ min _____ s
180 s = ___ min	1200 s = ___ min	200 s = ___ min _____ s
360 s = ___ min	600 s = ___ min	177 s = ___ min _____ s

AB 31 Gleiche Zeitspannen



1	5 Stunden	21 Tage
2	2 Tage	365 Tage
3	1 Woche	70 Tage
4	1 Jahr	24 Monate
5	10 Wochen	300 min
6	2 Jahre	600 min
7	10 Stunden	6 Monate
8	3 Wochen	48 h
9	$\frac{1}{2}$ Jahr	7 Tage