

Materialaufstellung und Hinweise

Die Arbeit an den Stationen ist nicht nur in Einzelarbeit, sondern auch in Partnerarbeit oder in Kleingruppen durchzuführen. Dahinter steckt, dass Sprachförderung natürlich auch Sprechen beinhaltet und dies nur im Austausch mit Mitschülern möglich ist. Welche Sozialform an den einzelnen Stationen verwendet werden soll, ist in der Kopfzeile der Arbeitsblätter vermerkt: Einzelarbeit (😊), Partnerarbeit (😊😊), Kleingruppenarbeit (😊😊😊) und Arbeit mit der gesamten Klasse (😊😊😊😊).

Atemübungen und mundmotorische Übungen

Die Seiten 8 bis 16 in entsprechender Anzahl kopieren und den Schülerinnen und Schülern bereitlegen.

- | | |
|------------------|---|
| Station 1 | Pustefußball
Fußballfeld größer kopieren, ausschneiden und laminieren, Wattebausch oder Filzkugel (Bastelshop) bereitlegen. |
| Station 2 | Erbsenstaffel
Erbsen, Plastikbecher und Strohhalme bereitlegen. |
| Station 3 | Honig sammeln
Strohhalme bereitlegen. |
| Station 4 | Autorennen
Eierlöffel und „leichte“ Spielzeugautos bereitlegen, mit Klebeband Ziellinie abkleben. |
| Station 5 | Kaugummi-Grimassen
Karten kopieren (evtl. laminieren) und ausschneiden, Karten und Kaugummis bereitlegen, evtl. auch Spiegel. |
| Station 6 | Mundmaler
Karten kopieren (evtl. laminieren), ausschneiden und bereitlegen. Jedes Kind verwendet seine eigenen Filzstifte. |
| Station 7 | Staubsauger
Strohhalme und Schächchen (je nach Anzahl der Mitspieler) bereitlegen. Schnipsel auf einem Tisch verteilen. |



Aufgabe:

Suche dir einen Partner.
Spielt Pustefußball.

Anleitung:

Legt das Spielfeld auf den Tisch.

Der Wattefußball kommt in die Mitte des Spielfeldes.

Ihr legt beide Hände auf den Rücken.

Ihr müsst sitzenbleiben und dürft mit eurem Kopf nicht über das Spielfeld kommen.

Jetzt pustet abwechselnd los.

Ihr müsst genau das Tor treffen, um einen Punkt zu erzielen.

Wer zuerst elf Punkte hat, hat gewonnen.

Download
zur Ansicht



**Download
zur Ansicht**

**Aufgabe:**

Bildet zwei Mannschaften mit gleich vielen Spielern
(mindestens drei pro Mannschaft).
Wer gewinnt die Erbsenstaffel?

Anleitung:

Jeder bekommt einen Plastikbecher und einen Strohhalm.

Im Plastikbecher des ersten Spielers befindet sich eine Erbse.

Auf das Startzeichen geht es los:

Sauge die Erbse mit dem Strohhalm an und gib sie deinem Nachbarn in den Becher.

Ihr dürft die Becher nicht anfassen, also nehmt am besten die Hände auf den Rücken.

Die Gruppe, deren Erbse zuerst wieder im ersten Plastikbecher ist, hat gewonnen.

Download
zur Ansicht

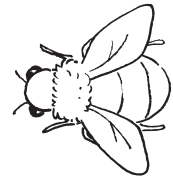
Station 3 Honig sammeln



Aufgabe:

Suche dir einen Partner.

Schneidet die Honigtropfen aus und spielt „Honig sammeln“.



Anleitung:

Du sollst so viel Honig wie möglich sammeln und in die Wabe bringen.

Sauge dazu die Honigtropfen mit dem Strohhalm an.

Gewinner ist, wer den meisten Honig gesammelt hat.



Download
zur Ansicht

Station 4 Autorennen



Aufgabe:

Suche dir einen Partner.
Wessen Auto ist schneller im Ziel?

Anleitung:

Nimm den Löffel mit dem Stiel in den Mund.
Halte ihn mit den Lippen gut fest.
Schiebe nun mit dem Löffel dein Auto an,
bis es im Ziel angekommen ist.



Station 5 Kaugummi-Grimassen (Arbeitsblatt)



Aufgabe:

Suche dir einen Partner.
Macht gemeinsame Kaugummi-Grimassen.

Download
zur Ansicht



Schiebe den Kaugummi
in die rechte Wange.



Schiebe den Kaugummi
unter die Oberlippe.



Schiebe den Kaugummi
vor die unteren
Schneidezähne.



Forme den Kaugummi
im Mund zu einer
Schlange.



Download zur Ansicht

**Aufgabe:**

Suche dir einen Partner.
Spielt Mundmaler.

Anleitung:

Ziehe eine Karte.

Nimm nun einen Filzstift in den Mund und versuche,
den Gegenstand auf der Karte unten in ein Kästchen
zu malen.

Dein Partner soll erraten, was es ist.
Wechselt euch ab.



Download
zur Ansicht



Sonne

Biene

Maus

Blume

Vogel

Besen

Stuhl

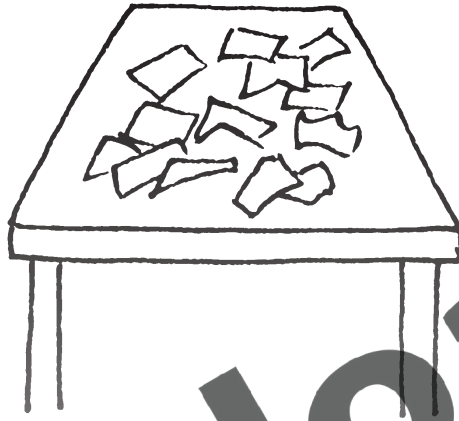
Zahnbürste

Download zur Ansicht



Aufgabe:

Oje, oje ... wie sieht es denn hier aus?
Suche dir einen Partner.



Ihr seid nun Staubsauger.
Mal sehen, wer schneller staubsaugen kann.

Anleitung:

Nimm einen Strohhalm in den Mund und sauge die Teilchen an.
Wirf sie in dein Schälchen.



Download
zur Ansicht