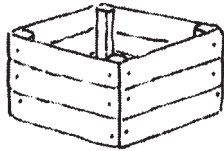




1. Entscheide: Welche der Wörter schreibt man mit *ie*?



nicht mit *ie*   
mit *ie*



nicht mit *ie*   
mit *ie*



nicht mit *ie*   
mit *ie*

2. Trage *ie* dort ein, wo es stimmt. Kreuze dann an.

Fr\_\_den

fr\_\_dlich

Br\_\_f

L\_\_ste

n\_\_

Pap\_\_r

R\_\_ss

s\_\_ngen

P\_\_nsel



Wörter schreibt man dann mit *ie*,  
wenn das *i* beim Sprechen lang klingt.

Beispiele: **Biene**  
**spielen**  
**tief**

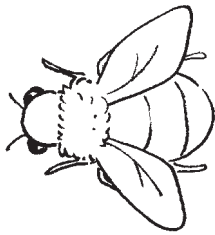
1. Kreise alle *ie* ein.

Sieben friedliche Bienen spielen viel.



Wenn Fliegen hinter Fliegen fliegen, fliegen Fliegen Fliegen nach.

2. Setze die *ie*-Wörter ein.



sieht	Biene	Sie
	friedlich	wie
fliegt		sie
	Wiese	Tier
Fliegen		Bienen

Jannik und Anna gehen über die Wiese.

Da \_\_\_\_\_ eine \_\_\_\_\_ vorbei.

Anna \_\_\_\_\_ das \_\_\_\_\_ und erschrickt.

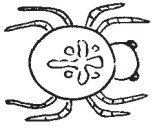
Jannik sagt, dass \_\_\_\_\_ genauso \_\_\_\_\_ sind

\_\_\_\_\_.

\_\_\_\_\_ stechen nicht, wenn man \_\_\_\_\_ nicht ärgert.



1. Entscheide: Welche der Wörter schreibt man mit *ie*?



nicht mit *ie*    
mit *ie*



nicht mit *ie*   
mit *ie*



nicht mit *ie*   
mit *ie*

2. Trage *ie* dort ein, wo es stimmt. Kreuze dann an.

W\_\_se

n\_\_dlich

Br\_\_fmarke

K\_\_ste

n\_\_drig

v\_\_r

R\_\_ppe

s\_\_ben

\_\_nsel

