

## Vorwort

Die Heterogenität der Grundschulklassen erfordert es, dass Sie sich tagtäglich auf die unterschiedlichen Lernvoraussetzungen Ihrer Schülerinnen und Schüler einstellen müssen. Der Leistungs- und Entwicklungsstand jedes Einzelnen muss immer wieder neu festgestellt und bewertet werden. Eine Diagnose ohne anschließende Förderung ist allerdings nicht sinnvoll – diagnostisches Handeln muss immer aus der Gewinnung von Informationen und einer darauf abgestimmten Aufarbeitungs- und Förderungsphase bestehen. Nur so können die Kinder optimal gefordert und gefördert werden. Dies für alle Schülerinnen und Schüler einer Klasse und über einen längeren Zeitraum hinweg durchzuführen, ist für die einzelne Lehrkraft jedoch sowohl zeitlich als auch vom organisatorischen Aufwand her schwer zu leisten.

Genau hier setzt das fundierte und praxisnahe Konzept der „Deutsch-Fahrschule“ an: Es beinhaltet sofort einsetzbare Tests zur Lernstandserfassung sowie passgenaue Übungsblätter, die Diagnose und Förderung direkt miteinander verbinden. Die Materialien ermöglichen es den Schülerinnen und Schülern, eigenständig bzw. zusammen mit den Lehrkräften Themen aus dem jeweiligen Schuljahr zu bearbeiten. Diese Erarbeitung erfolgt systematisch, d. h. planvoll und zielgerichtet.

Jede Diagnose-/Förder-Einheit erfolgt nach dem Prinzip „Prüfen – Üben – Prüfen“ in drei Schritten:

### Prüfen: Vortest

Zu Beginn der Einheit findet mithilfe des Vortests eine Überprüfung des Leistungsstandes der Schülerinnen und Schüler im Bezug auf einzelne Unterrichtsinhalte statt. Der Vortest, der bereits nach dem Vorbild eines Führerscheintests gestaltet ist, beinhaltet dabei verschiedene diagnostische Aufgaben. Nahezu alle Aufgaben sind nach dem Multiple-Choice-Prinzip konzipiert. Dies hat den großen Vorteil, dass die Tests schnell und effizient von der Lehrkraft oder je nach Klassenstufe sogar von der Schülerin bzw. vom Schüler selbst ausgewertet werden können. Die Lösungskontrolle findet durch die Verwendung eines „Kontrollstreifens“ statt. Dieser befindet sich am rechten Rand der Kopiervorlage und soll nach dem Kopieren abgeschnitten werden. Um die Lösungen zu kontrollieren, muss der Kontrollstreifen dann wieder exakt an das ausgefüllte Arbeitsblatt angelegt werden.



Diesen Führerschein können Sie bequem und schnell „abstempeln“. Auf diese Weise erhält das Kind immer eine Übersicht über Themenbereiche, die es beherrscht.

### **Üben: Übungsblätter**

Hat der Vortest Bereiche und Themen offengelegt, in denen die Schülerin bzw. der Schüler Übungsbedarf hat, setzt nun die Phase der individuellen Förderung ein. Zielorientiert werden die Problembereiche anhand von passgenauen Übungsblättern trainiert. Die Übungsblätter enthalten Aufgaben, Erläuterungen und Hilfestellungen.

Die einzelnen Themen werden dabei anhand von Tippkästen schülergerecht erklärt und zur Veranschaulichung wird in der Regel eine Beispielaufgabe angegeben. Welche Übungsblätter für welchen Teilbereich verwendet werden sollen, ist auf dem Vortest vermerkt, so dass eine einfache und schnelle Zuordnung möglich ist. Die Lösungen zu den Übungsblättern finden sich im Anhang.

### **Prüfen: Führerscheintest**

Nach Abschluss der Übungsphase erfolgt der tatsächliche Führerscheintest zum jeweiligen Themenbereich, welcher Aufschluss über den erzielten Lernfortschritt geben soll. Vortest und Führerscheintest sind jeweils gleich aufgebaut, um die Lernprogression direkt ablesen zu können. Die Handhabung des Führerscheintests ist identisch mit der des Vortests. Wenn ein Schüler den Vortest nicht bestanden hat, so hat er jetzt mit dem Führerscheintest die Möglichkeit, den Führerschein für das jeweilige Unterthema zu erlangen. Genauso kann der Führerscheintest aber auch für die Schülerinnen und Schüler, die den Vortest bereits erfolgreich absolviert haben, eine Wiederholung darstellen.

### **Themen**

Der Einsatz der Deutsch-Fahrschule kann entweder themenbezogen am Ende einer Unterrichtseinheit erfolgen oder gegen Ende eines Schuljahres vollständig durchgeführt werden.

Berandelt werden immer die grundlegenden Themen eines Schuljahrs – für das 1. Schuljahr im Fach Deutsch sind das fünf Themenbereiche:

- Wahrnehmung
- Buchstaben kennen
- Phonem-Graphem-Zuordnung
- Lesekompromiss und Sätze

# Führerschein

## Deutsch Klasse 1



**Download  
zur Ansicht**

(bitte hier klicken)

Martina Knipp: Prüfen – Üben – Prüfen ... Deutsch Klasse 1 © Auer Verlag – AAP Lehrfachverlage GmbH, Donauwörth

(bitte hier knicken)

Martina Knipp: Prüfen – Üben – Prüfen... Deutsch Klasse 1 © Auer Verlag – App Lehrfachverlage GmbH, Donauwörth

**FÜHRERSCHEIN** Wimmelbild

**FÜHRERSCHEIN** Unterschiede finden

**FÜHRERSCHEIN** Punktebilder

**FÜHRERSCHEIN** Mengen erkennen

**FÜHRERSCHEIN** Reimwörter finden

**FÜHRERSCHEIN** Wörterdetektiv

**FÜHRERSCHEIN** A/a, E/e, I/i, O/o, U/u

**FÜHRERSCHEIN** b, v/n, P/p

**FÜHRERSCHEIN** T/t, F/f, G/g, K/k

**FÜHRERSCHEIN** H/h, W/w, P/p

**FÜHRERSCHEIN** Buchstabe nach Wahl

**FÜHRERSCHEIN** Buchstaben am Wortanfang

**FÜHRERSCHEIN** Buchstaben in der Wortmitte

**FÜHRERSCHEIN** Buchstaben am Wortende

**FÜHRERSCHEIN**  
Lesekompetenz – Wörter und Sätze

Bitte hier abstempeln!

Datum / Unterschrift des Lehrers

**FÜHRERSCHEIN**  
Wörter lesen I

Unterschrift des Lehrers

**FÜHRERSCHEIN**  
Wörter lesen II

Unterschrift des Lehrers

**FÜHRERSCHEIN**  
Wörter lesen III

Unterschrift des Lehrers

**FÜHRERSCHEIN**  
Sätze lesen

Unterschrift des Lehrers

**FÜHRERSCHEIN**  
Wortschatz

Bitte hier abstempeln!

Datum / Unterschrift des Lehrers

**FÜHRERSCHEIN**  
Wortschatz gemischt

Unterschrift des Lehrers

**FÜHRERSCHEIN**  
Familie

Unterschrift des Lehrers

Download zur Ansicht



1. Kreise die Buchstaben ein und kreuze die richtige Antwort an.

- A und a mit rot
- E und e mit grün
- I und i mit gelb
- O und o mit blau
- U und u mit orange

a)

A I a e o a u  
 O A E o e I E  
 U i l e i A o  
 i O E o a U i  
 u U A u U u U

Ich finde 7 A/a

3 A/a

6 E/e

9 E/e

7 I/i

3 I/i

6 O/o

9 O/o

5 U/u

9 U/u

b)

A e u o I U e  
 u u u u u u u

Ich finde 5 A/a

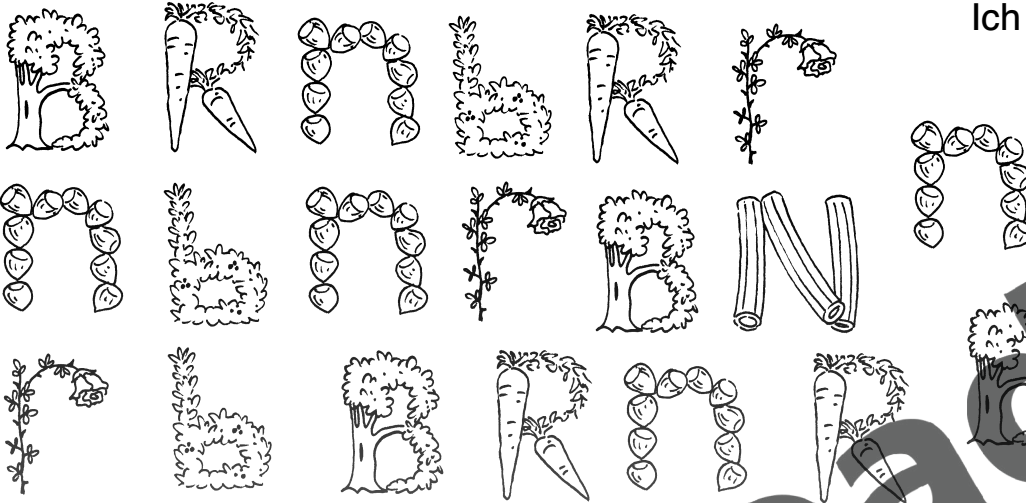
4 A/a

7 E/e

Download zur Ansicht



2. Wie viele B/b, N/n und R/r findest du?



Ich finde

B	<input type="text"/>	<input type="text" value="4"/>
b	<input type="text"/>	<input type="text" value="3"/>
N	<input type="text"/>	<input type="text" value="1"/>
n	<input type="text"/>	<input type="text" value="5"/>
R	<input type="text"/>	<input type="text" value="4"/>
r	<input type="text"/>	<input type="text" value="3"/>

3. Welche Buchstaben gehören zusammen? Verbinde und schreibe den richtigen Buchstaben auf die Linie.

T

g

T und \_\_\_\_\_

D

d

D und \_\_\_\_\_

G

t

G und \_\_\_\_\_

Ü2

4. Wie viele H/h, W/w und F/f findest du? Schreibe die Zahl in das jeweilige Kästchen.

Ü3

Download zur Ansicht



Sprich dir den Buchstaben immer leise vor.

1. Spure die Buchstaben nach.

- alle A/a mit rot
- alle E/e mit lila
- alle I/i mit gelb
- alle O/o mit blau
- alle U/u mit braun



2. Suche dir einen Partner oder eine Partnerin.  
Trage alle a, e, i, o und u ein.

M \_ \_ m \_ \_ n \_ \_ cht Qu \_ \_ tsch.

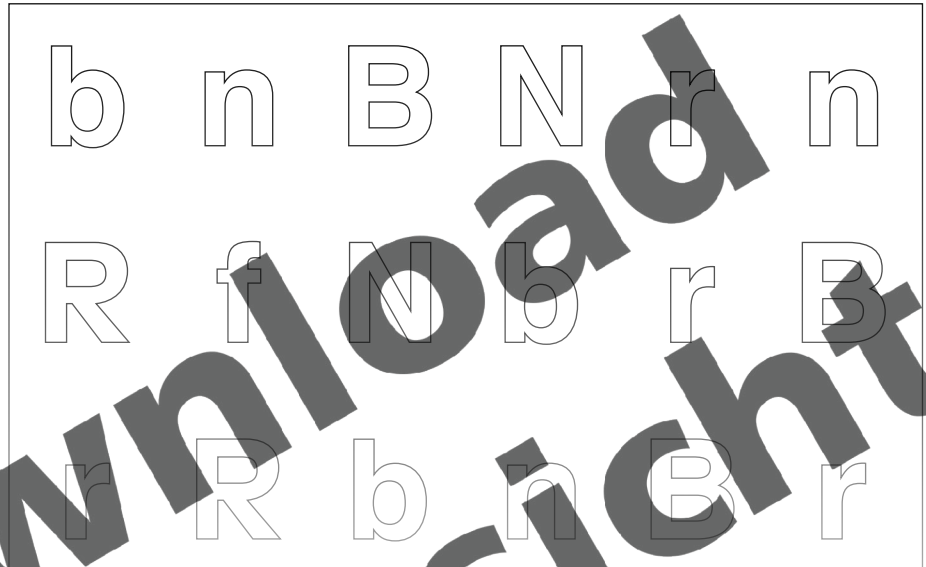
zur Ansicht



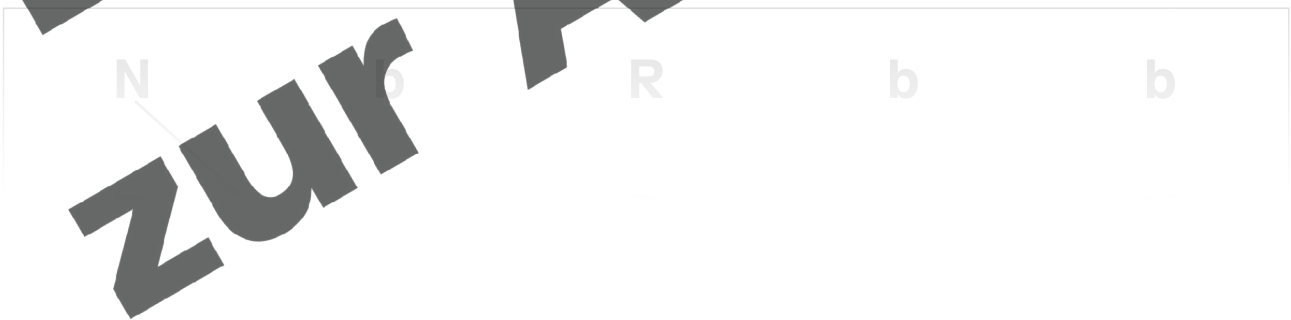
Sprich dir den Buchstaben immer leise vor.

1. Spure die Buchstaben nach.

- alle B/b mit rot
- alle N/n mit blau
- alle R/r mit braun



2. Verbinde die gleichen Buchstaben.



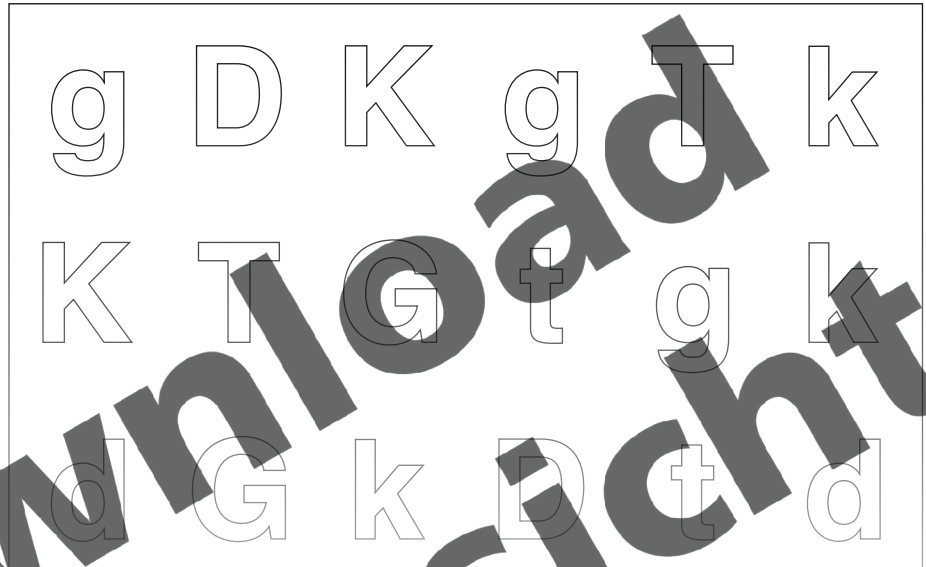




Sprich dir den Buchstaben immer leise vor.

1. Spure die Buchstaben nach.

- alle T/t mit rot
- alle D/d mit blau
- alle G/g mit braun
- alle K/k mit grün



2. Welches Wort passt zu welchem Bild? Trage die fehlenden Anfangsbuchstaben ein und verbinde.

\_\_\_iger      \_\_\_ackel      \_\_\_ans      \_\_\_atze

--	--	--	--



Sprich dir den Buchstaben immer leise vor.

1. Spure die Buchstaben nach.

- alle H/h mit rot
- alle W/w mit blau
- alle P/p mit braun



2. Verbinde die gleichen Buchstaben.





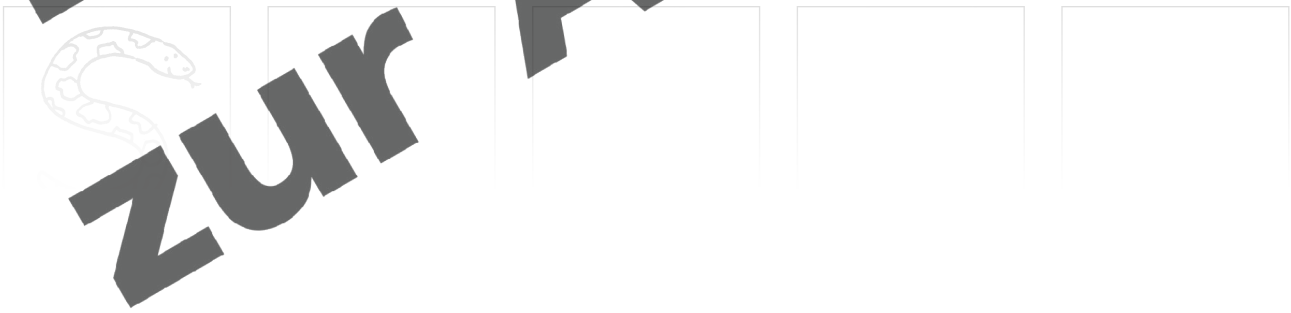
Sprich dir den Buchstaben immer leise vor.

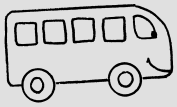
1. Trage die Buchstaben bunt ein, die du noch üben möchtest.



Download  
zur Ansicht

2. Male die Buchstaben.





1. Kreise die Buchstaben ein und kreuze die richtige Antwort an.

- A und a mit rot
- E und e mit grün
- I und i mit gelb
- O und o mit blau
- U und u mit orange

a)

A	I	a	e	o	a	u
O	A	E	o	e	I	E
U	i	I	e	i	A	o
i	O	E	o	a	U	i
u	U	A	u	U	u	U

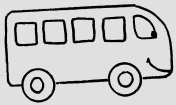
- Ich finde
- 7 A/a
  - 3 A/a
  - 6 E/e
  - 9 E/e
  - 7 I/i
  - 3 I/i
  - 6 O/o
  - 9 O/o
  - 5 U/u
  - 9 U/u

b)

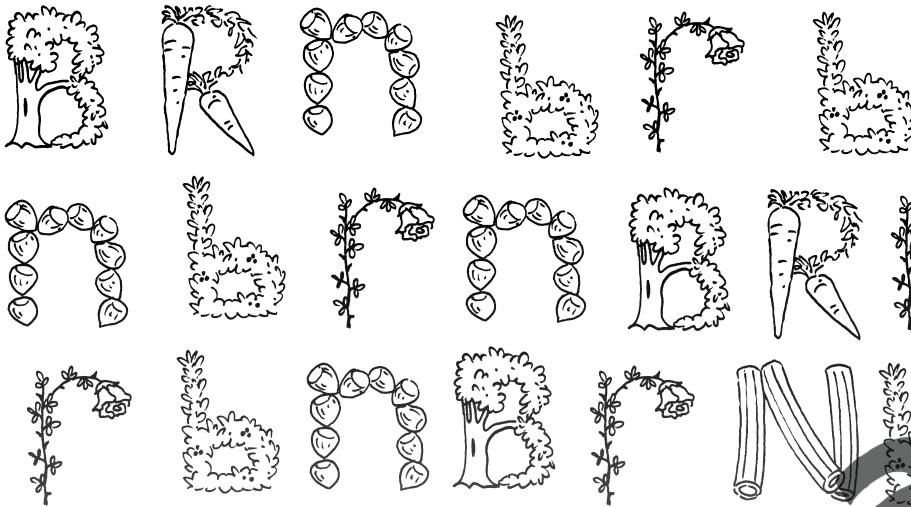
A	e	u	o	I	U	e
U	U	U	U	U	U	U

- Ich finde
- 5 A/a
  - 4 A/a
  - 7 E/e

Download zur Ansicht



2. Wie viele B/b, N/n und R/r findest du?



Ich finde

B	<input type="text"/>	<input type="text" value="3"/>
b	<input type="text"/>	<input type="text" value="5"/>
N	<input type="text"/>	<input type="text" value="1"/>
n	<input type="text"/>	<input type="text" value="4"/>
R	<input type="text"/>	<input type="text" value="2"/>
r	<input type="text"/>	<input type="text" value="5"/>

3. Welche Buchstaben gehören zusammen? Verbinde und schreibe den richtigen Buchstaben auf die Linie.

t

G

t und \_\_\_\_\_

T

d

D

d und \_\_\_\_\_

D

g

T

g und \_\_\_\_\_

G

4. Wie viele H/h, W/w und F/f findest du?

Schreibe die Zahlen in das jeweilige Kästchen.

zur Ansicht

Ü6

Wahrnehmung  
Wörterdetektiv

Name: \_\_\_\_\_



Die Wörter verstecken sich in anderen Wörtern.  
Sieh genau hin.

1. Kreise alle an ein.

Am Strand lag nicht nur Sand.

Ich fand eine Pfandflasche.

Andere Kinder hatten sie vergessen.

Ich finde  an.

2. Kreise alle und ein.

der Hund – das Pfund – die Kunden – rund – die Runde –

die Stunde – die Wunde – wund – das Wunder –

umrunden – verwundet – verwundert

Ich finde  und.

3. Kreise alle ein ein.

„Mein Bein!“, weint Heiner. Keiner meint, Heiner weint ohne Leid!

Heiner leidet! Auf seinem Bein scheint eine eitrige Wunde zu sein. Aber nein!

Heiner hat eine Wunde eingezeichnet und ausgemalt!

Ich finde  ein.

20

Matthias Knapp: Phänom - Üben + Phänom ... Deutsch Klassen 1-4

Ü1

Buchstaben kennen  
A/a, E/e, I/i, O/o, U/u

Name: \_\_\_\_\_



Sprich dir den Buchstaben immer leise vor.

1. Spure die Buchstaben nach.

- alle A/a mit rot
- alle E/e mit lila
- alle I/i mit gelb
- alle O/o mit blau
- alle U/u mit braun



2. Suche dir einen Partner oder eine Partnerin.  
Trage alle a, e, i, o und u ein.

M a m a m a cht Qu a tsch.

P a p a l a cht.

O p a k o cht K o hl.

i ch b i n m Z i mmer.

E s e l E m i l w i l l G r a s f r e s s e n

D e r U h u w o hnt i m W o l d.

27

Matthias Knapp: Phänom - Üben + Phänom ... Deutsch Klassen 1-4

Ü2

Buchstaben kennen  
B/b, N/n, R/r

Name: \_\_\_\_\_



Sprich dir den Buchstaben immer leise vor.

1. Spure die Buchstaben nach.

• alle B/b mit rot

• alle N/n mit blau

• alle R/r mit braun



Ü3

Buchstaben kennen  
T/t, D/d, G/g, K/k

Name: \_\_\_\_\_



Sprich dir den Buchstaben immer leise vor.

1. Spure die Buchstaben nach.

• alle T/t mit rot

• alle D/d mit blau

• alle G/g mit braun

• alle K/k mit grün



Download zur Ansicht