

Natürliche Zahlen 1

Im Himalaya stehen die höchsten Berge der Welt:

Dhaulagiri	8 167 m
K2	8 611 m
Manaslu	8 163 m
Nanga Parbat	8 125 m
Kangchendzönga	8 586 m
Mount Everest	8 848 m
Makalu	8 485 m
Cho Oyu	8 188 m
Annapurna	8 091 m
Lhotse	8 516 m



- Runde auf volle Hunderter.
- Sortiere dann die Berge der Größe nach. Beginne mit dem höchsten.

Natürliche Zahlen 2

Hochhäuser in Frankfurt:

Europaturm	337,5 m
Commerzbank Tower	259,0 m
Messeturm	257,0 m
Kronenhochhaus	208,0 m
Main Tower	200,0 m



Europaturm

- Runde alle Hochhäuser auf volle Zehner.
- Berechne den größten und den kleinsten Höhenunterschied der Häuser.
- Das höchste Haus der Welt ist der Burj Khalifa in Dubai. Er ist 828 m hoch. Wie viel Meter ist er höher als der Europaturm in Frankfurt?



Burj Khalifa



Natürliche Zahlen 1

a) Dhaulagiri	8 200 m
K2	8 600 m
Manaslu	8 200 m
Nanga Parbat	8 100 m
Kangchendzönga	8 600 m
Mount Everest	8 800 m
Makalu	8 500 m
Cho Oyu	8 200 m
Annapurna	8 100 m
Lhotse	8 500 m

b) Mount Everest, K2, Kangchendzönga, Lhotse, Makalu, Cho Oyu, Dhaulagiri, Manaslu, Nanga Parbat, Annapurna



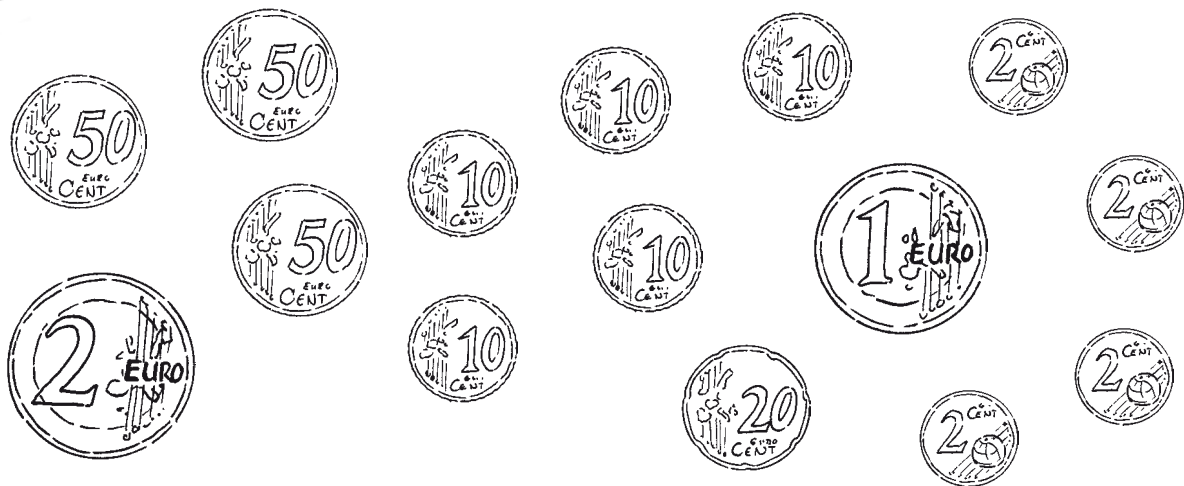
Natürliche Zahlen 2

a) Europaturm	340 m
Commerzbank Tower	260 m
Messeturm	260 m
Kronenhochhaus	210 m
Main Tower	200 m

b) größter Höhenunterschied: **137,5 m** (Europaturm – Main Tower)
kleinster Höhenunterschied: **2 m** (Commerzbank Tower – Messeturm)

c) Der Höhenunterschied beträgt **490,5 m**.

Natürliche Zahlen 3



- Runde den oben abgebildeten Betrag auf volle Euro.
- Welchen Betrag darfst du wegnehmen, damit sich immer noch derselbe gerundete Betrag ergibt?
- Welchen Betrag darfst du maximal dazulegen, damit sich immer noch derselbe gerundete Betrag ergibt?

Natürliche Zahlen 4

Schreibe alle 4-stelligen Zahlen auf, die du aus diesen Ziffern bilden kannst.



Ordne die Zahlen der Größe nach und runde sie dann auf volle Hunderter.



Tip: Überlege dir zuerst eine Strategie, mit der du alle Zahlen erhältst.



Natürliche Zahlen 3

Insgesamt ergeben die Geldstücke 5,28 €.

a) $5,28 \text{ €} \approx 5 \text{ €}$

b) Der niedrigste Betrag, der gerundet 5 € ergibt, ist 4,50 €.

$$5,28 \text{ €} - 4,50 \text{ €} = 0,78 \text{ €}$$

Man darf also maximal **0,78 €** wegnehmen.

c) Der höchste Betrag, der gerundet 5 € ergibt, ist 5,49 €.

$$5,49 \text{ €} - 5,28 \text{ €} = 0,21 \text{ €}$$

Man darf also maximal **0,21 €** dazulegen.



Natürliche Zahlen 4

Es gibt folgende Möglichkeiten:

$$1\ 458 \approx 1\ 500$$

$$1\ 485 \approx 1\ 500$$

$$1\ 548 \approx 1\ 500$$

$$1\ 584 \approx 1\ 600$$

$$1\ 845 \approx 1\ 800$$

$$1\ 854 \approx 1\ 900$$

$$4\ 158 \approx 4\ 200$$

$$4\ 185 \approx 4\ 200$$

$$4\ 518 \approx 4\ 500$$

$$4\ 581 \approx 4\ 600$$

$$4\ 815 \approx 4\ 800$$

$$4\ 851 \approx 4\ 900$$

$$5\ 148 \approx 5\ 100$$

$$5\ 184 \approx 5\ 200$$

$$5\ 418 \approx 5\ 400$$

$$5\ 481 \approx 5\ 500$$

$$5\ 814 \approx 5\ 800$$

$$5\ 841 \approx 5\ 800$$

$$8\ 145 \approx 8\ 100$$

$$8\ 154 \approx 8\ 200$$

$$8\ 415 \approx 8\ 400$$

$$8\ 451 \approx 8\ 500$$

$$8\ 514 \approx 8\ 500$$

$$8\ 541 \approx 8\ 500$$