

## Schattenhäuser

### Material:

je zwei DIN-A4-Blätter Tonpapier in Schwarz und Weiß, Klebstoff, Bleistift, Nagelschere, evtl. Bastelanleitung (S. 14)

### Zeitaufwand:

zwei Doppelstunden

Bei dieser Unterrichtsidee stellen die Kinder zwei Bilder des gleichen Motivs her, indem sie ein vorgezeichnetes Haus mit einer Nagelschere ganz vorsichtig ausschneiden. Da alle Teile des ausgeschnittenen Bildes benötigt werden, müssen die Kinder besonders ordentlich arbeiten. Es fallen keine Reste an, da jedes Teil des Hauses auf eines der Hintergrundblätter geklebt wird. Wenn die Kinder ihre Arbeit unterbrechen müssen, sollten Sie darauf achten, dass die Kinder alle Teile sehr ordentlich weglegen.

Der Schwarz-Weiß-Kontrast verleiht den Bildern etwas Gruseliges, sodass es sich anbietet, diese Unterrichtsidee zu Halloween zu basteln. Natürlich können die Kinder auch andere Motive nehmen, so z. B. einen Winterbaum, ein Geisterschiff oder eine Figur.

Mit der Bastelanleitung, die Sie ab der 3. Klasse einsetzen können, können die Kinder selbstständig arbeiten.

## Spinnennetze

### Material:

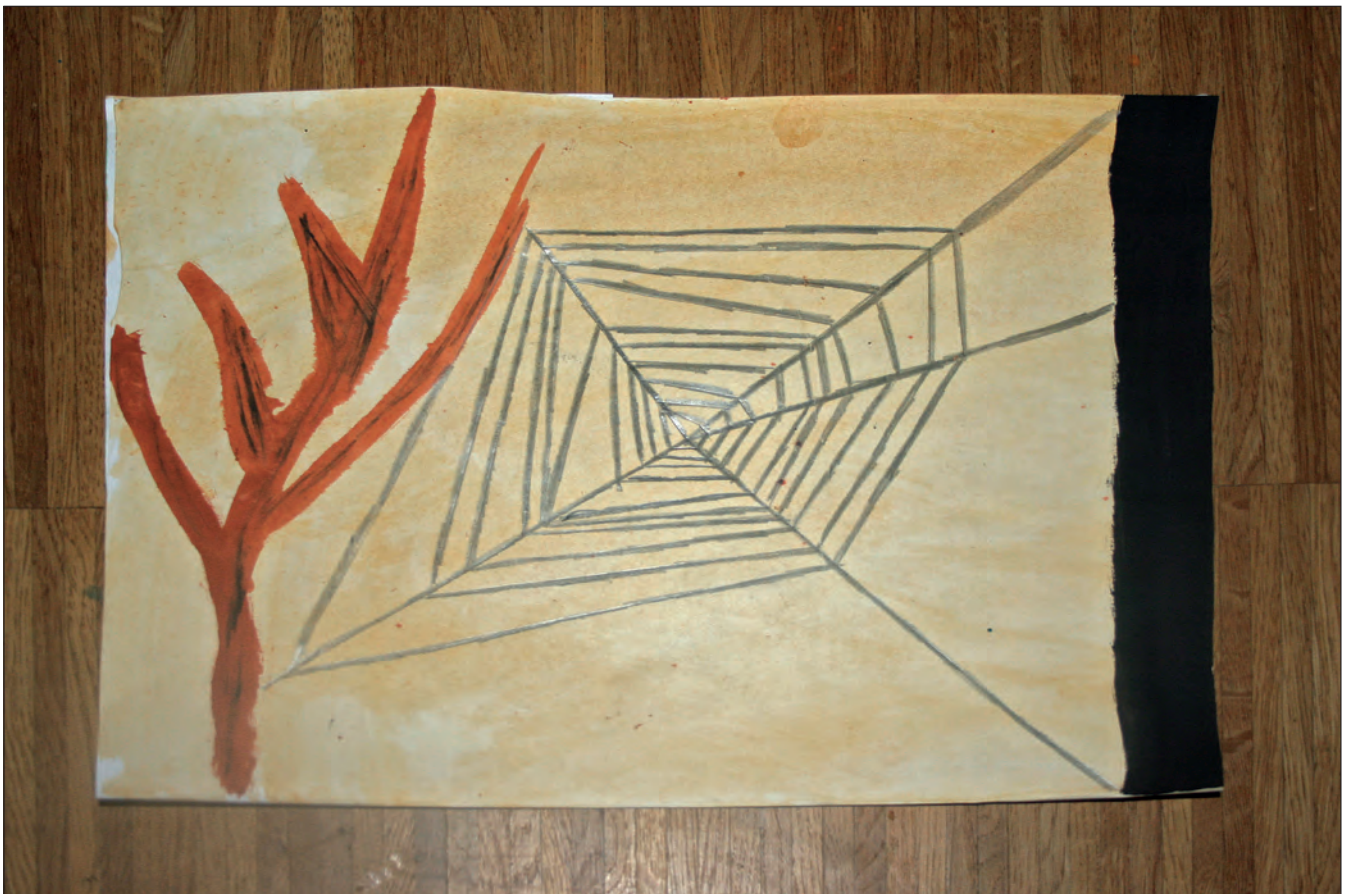
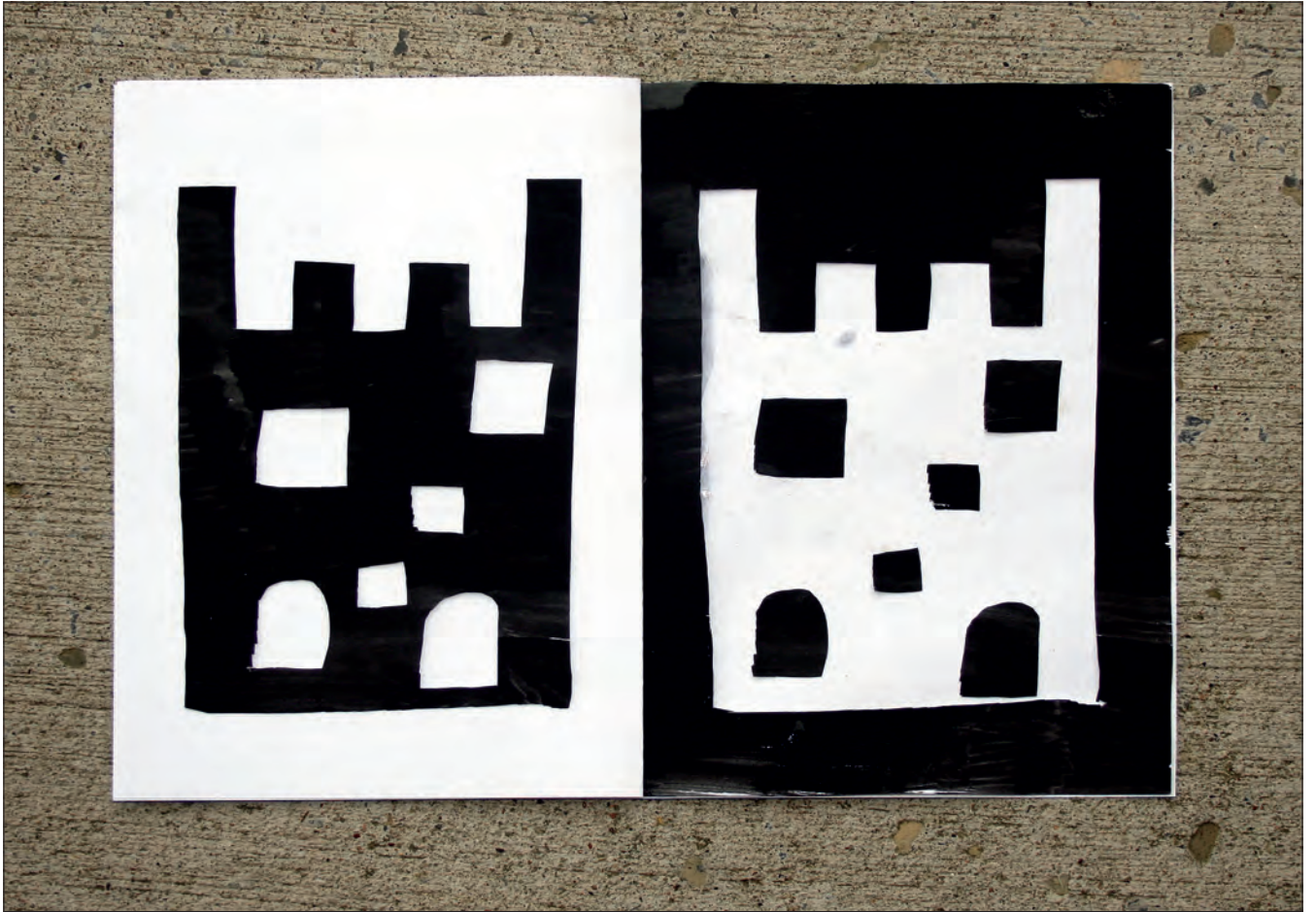
Zeichenblock, Wasserfarben, Wasser, Spritzflasche, Tuch zum Auftragen der Farbe, Pinsel, Lineal, Bleistift, evtl. Bastelanleitung (S. 15)

### Zeitaufwand:

zwei Doppelstunden

Viele Menschen ekeln sich vor Spinnen, einige haben sogar Angst vor diesen Tieren. Dabei sind gerade Spinnen besonders nützlich und äußerst geschickt, z. B. beim Bau ihrer Netze. Diese kann man besonders in den Morgenstunden im Herbst, wenn sie mit Tautropfen benässt sind, bewundern. Als Vorbereitung für diese Bastelidee können Sie gemeinsam mit den Kindern einen Spaziergang machen und sich auf die Suche nach Spinnennetzen begeben. Nehmen Sie Spritzflaschen, die mit Wasser gefüllt sind, mit. Sobald Sie ein Netz gefunden haben, können Sie es mit dem Wasser aus der Spritzflasche bespritzen. Dadurch wird das Spinnennetz besser sichtbar, denn durch die Sonnenstrahlen fangen die Tropfen an zu funkeln, aber Sie zerstören die Netze dadurch nicht. Die wundersamen Naturgebilde sind die Vorlage für diese Unterrichtsidee.

Nach diesen Beobachtungen werden die Schüler nun ein Spinnennetz nachzeichnen. Ältere Kinder können direkt mit der Bastelanleitung arbeiten, jüngere Kinder brauchen genaue mündliche Anleitungen. Weisen Sie die Kinder darauf hin, dass Spinnennetze fast künstlerische Gebilde sind. Sie sind sehr fein und gleichmäßig gebaut. Spinnennetze benötigen immer zwei Stützen, z. B. eine Wand, Äste oder sogar Grashalme, an denen die Spinnen ihre Netze befestigen.

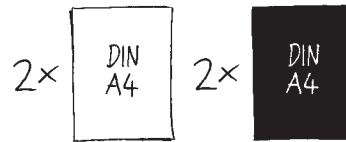




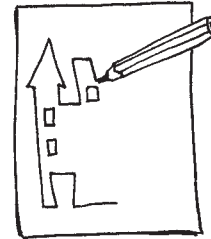
# Bastelanleitung: Schattenhäuser

Du brauchst:

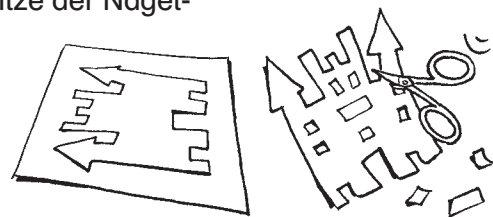
- zwei DIN-A4-Blätter schwarzes Tonpapier
- zwei DIN-A4-Blätter weißes Tonpapier
- eine Nagelschere
- Klebstoff
- einen Bleistift



1. Male auf das erste Blatt weißes Tonpapier mit deinem Bleistift ein Haus mit mehreren Türmchen und Erkern, vielen Fenstern und Balkonen. Zeichne dabei aber nicht zu kleine Details, denn du musst dein Haus gleich ausschneiden.



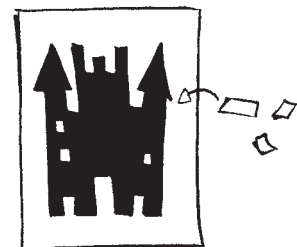
2. Wenn du fertig bist, schneide dein Haus vorsichtig mit einer Nagelschere aus. Da du sowohl das Haus als auch den Rahmen brauchst, beginne am besten so: Bohre mit der Spitze der Nagelschere ein Loch in das Papier, und schneide von hier an. Auch wenn du an eine schwierige Stelle kommst, kannst du mit der Nagelschere ein Loch in das Blatt bohren und dann weiter ausschneiden. Achte darauf, dass du nichts kaputt schneidest, denn du brauchst alle Teile.



3. Drehe dein Haus nun um, damit man die Bleistiftstriche nicht mehr sehen kann, und lege es auf eines der schwarzen Tonpapierblätter.



4. Drehe die restlichen Teile (den Rahmen, die Fenster usw.) ebenfalls um, und lege sie auf das zweite schwarze Tonpapierblatt.



5. Zum Schluss musst du nur noch alle Teile an der richtigen Stelle mit Flüssigklebstoff aufkleben, und schon hast du zwei Bilder desselben Motivs.

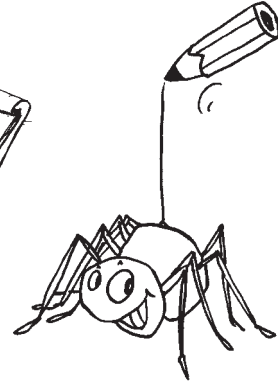
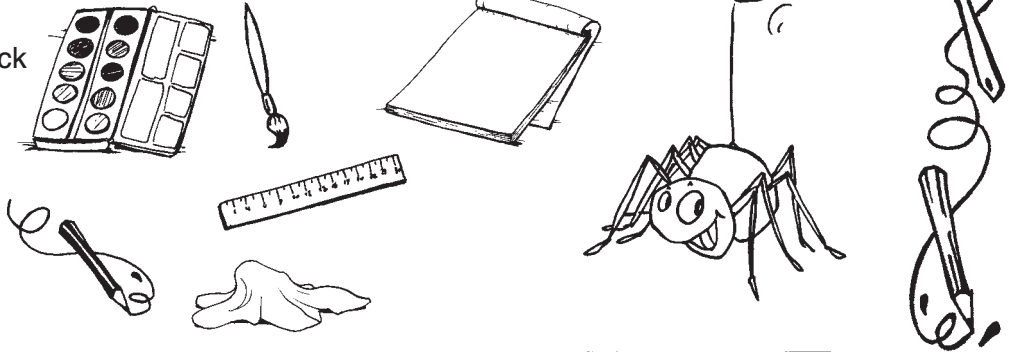




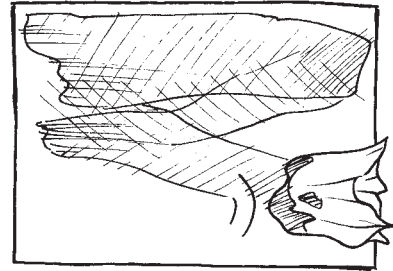
# Bastelanleitung: Spinnennetze

Du brauchst:

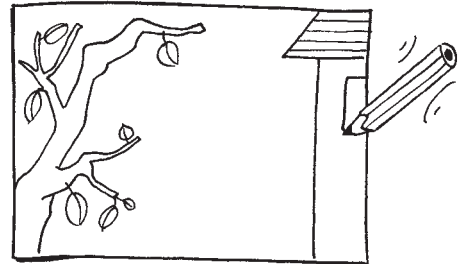
- deinen Zeichenblock
- Wasserfarben
- ein weiches Tuch
- einen Pinsel
- einen Bleistift
- ein Lineal



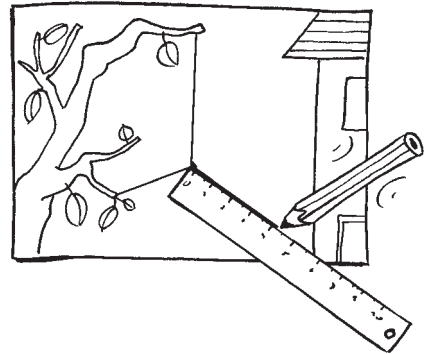
1. Male zunächst den Hintergrund auf ein weißes Blatt Papier. Dazu kannst du am besten eine helle Farbe nehmen und diese mit einem weichen Tuch über das Blatt wischen.



2. Zeichne nun an den rechten und linken Rand des Blattes die „Stützen“ für dein Netz, z. B. eine Hauswand oder einen Baum, und lasse dein Bild trocknen, bevor du weiterarbeitest.



3. Zeichne nun mit einem Lineal und einem Bleistift fünf Linien, die sich alle in der Mitte des Bildes treffen und deine beiden Stützen am Blattrand miteinander verbinden.



4. Verbinde die Linien anschließend mit deinem Bleistift zu einem Spinnennetz.

