

Name: _____

Klasse: _____

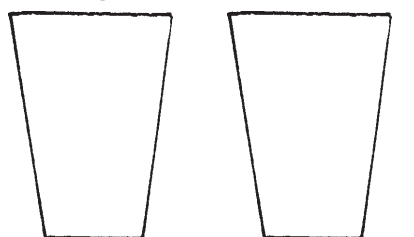
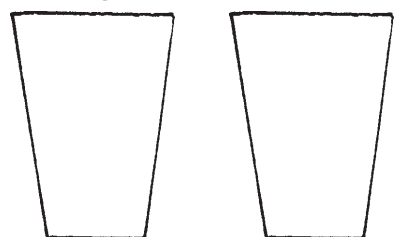
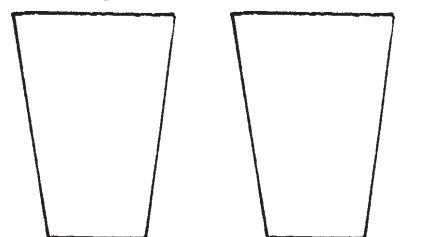
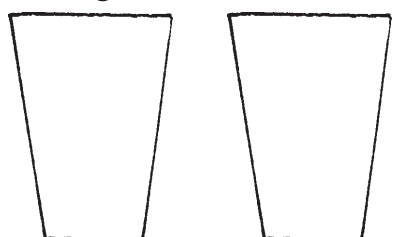
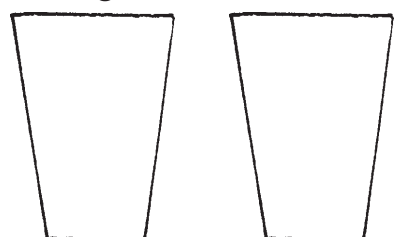

Ein wachsendes Ei



Das brauchst du: Eier, Wasser, Essig, Plastikschalen, Einweghandschuhe, Maßband

So gehst du vor:

- Lege ein Ei in eine Schale mit Wasser. Lege ein anderes Ei in eine Schale mit Essig. Beschrifte beide Schalen.
- Stelle die Schalen an eine geschützte Stelle, damit sie nicht umgeworfen werden.
- Sieh dir nach zwei Stunden die Eier an: Haben sie sich verändert?
- Berühre das Ei in dem Essig. Wie fühlt es sich an?
- Lasse die Eier fünf Tage stehen. Miss jeden Tag ihre Größe aus.

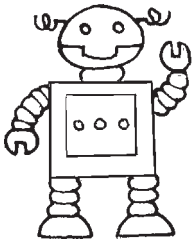
<p>1. Tag</p> 	<p>2. Tag</p> 	<p>3. Tag</p> 
<p>4. Tag</p> 	<p>5. Tag</p> 	<p>Wasche dir gründlich die Hände, nachdem du die Eier angefasst hast.</p> 

- Befühle nach fünf Tagen die Eier. Kreise die Wörter ein, die beschreiben, wie sich das Ei im Essig anfühlt.

weich	kantig	rund	hart	uneben	gummiartig
spitz	klein	glatt	schleimig	prall	

Zusatzaktivität

△ Lege einen Hühnerknochen in eine Schale mit Essig. Lasse ihn fünf Tage darin liegen. Was passiert?



Name: _____

Klasse: _____

Schimmelzucht



Das brauchst du: Obst, Brot, Watte, Wasser, fest verschließbare Plastikbeutel

So gehst du vor:

- Lege eine Stück Obst, Brot und einen feuchten Wattebausch in eine Tüte und verschließe sie gut.
- Bereite fünf solcher Plastikbeutel vor. Lege jeden Beutel an eine andere Stelle im Klassenzimmer.
- Lasse die verschlossenen Beutel zwei Wochen lang liegen. Sieh jeden Tag nach, ob sich etwas verändert hat.

Lege z.B. einen Beutel in einen Schrank, auf die Fensterbank, ...



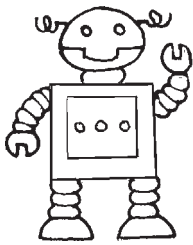
Öffne nicht die Beutel! Fasse nie den Schimmel an!

Zeichne und schreibe, was du beobachtet hast.

Am Anfang sahen meine Beutel so aus:	Zum Schluss sahen meine Beutel so aus:
<p>In dem Beutel, der _____ lag, war am meisten Schimmel.</p> <p>In dem Beutel, der _____ lag, war am wenigsten Schimmel.</p>	

Zusatzaktivität

- △ Nimm eine Lupe und betrachte den Schimmel damit genau. Zeichne, was du siehst.
- △ Unternehmt mit der ganzen Klasse eine Schimmel-Jagd auf dem Schulgelände!



Name: _____

Klasse: _____

Bohnenkeimung



Das brauchst du: 4 Plastikschaalen, Watte, vier verschiedene Bohnensorten (zum Aussäen), Lineal

So gehst du vor:

- Lege die Plastikschaalen mit Watte aus.
- Befeuchte die Watte in jeder Schale mit Wasser. Nummeriere die Schalen von 1 bis 4.
- Drücke in jeder Schale eine Bohne in die feuchte Watte und decke sie mit etwas feuchter Watte ab. Nimm für jede Schale eine unterschiedliche Bohnensorte.
- Stelle die Schalen auf eine Fensterbank. Überprüfe sie zwei Wochen lang jeden Tag.

Miss mit dem Lineal das Wachstum deiner Pflanzen.

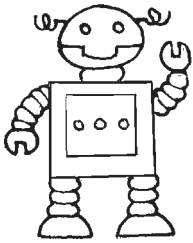
Gieße die Bohnen täglich. In weniger als einer Woche wirst du schon etwas sehen können!



	Bohne 1	Bohne 2	Bohne 3	Bohne 4
Nach wie vielen Tagen erscheint die Wurzel?				
Nach wie vielen Tagen erscheinen Blätter?				
Nach wie vielen Tagen erscheint der Stängel?				

Zeichne, wie die Bohnen nach zwei Wochen aussehen:

Bohne 1	Bohne 2	Bohne 3	Bohne 4
----------------	----------------	----------------	----------------



Name: _____

Klasse: _____

Sonnenaufgang und Sonnenschein



Das brauchst du: Wetterberichte aus einer Zeitung von fünf aufeinanderfolgenden Tagen

So gehst du vor:

- Erstelle ein Schaubild mit den Uhrzeiten, zu denen die Kinder aus der Klasse morgens aufstehen.
- Sieh dir die Wetterberichte aus den Zeitungen an. Suche die Uhrzeiten von Sonnenaufgang und Sonnenuntergang an den einzelnen Tagen. Trage die Uhrzeiten in der Tabelle ein.

Um wie viel Uhr stehst du morgens auf?



	Sonnenaufgang	Sonnenuntergang
1. Tag		
2. Tag		
3. Tag		
4. Tag		
5. Tag		

Die Sonne ist nur einer von vielen Milliarden Sternen im Universum!



- Welche Jahreszeit haben wir? _____
- Was stellst du fest, wenn du dir die Uhrzeiten des Sonnenaufgangs anschaust?

- Denkst du, dass diese Uhrzeiten in den anderen Jahreszeiten die gleichen sind? Warum/Warum nicht?

© M. Oldham, J. Sise: GrundschulKinder entdecken Naturwissenschaften 1./2. Klasse, Band 1
Auer Verlag GmbH Donauwörth