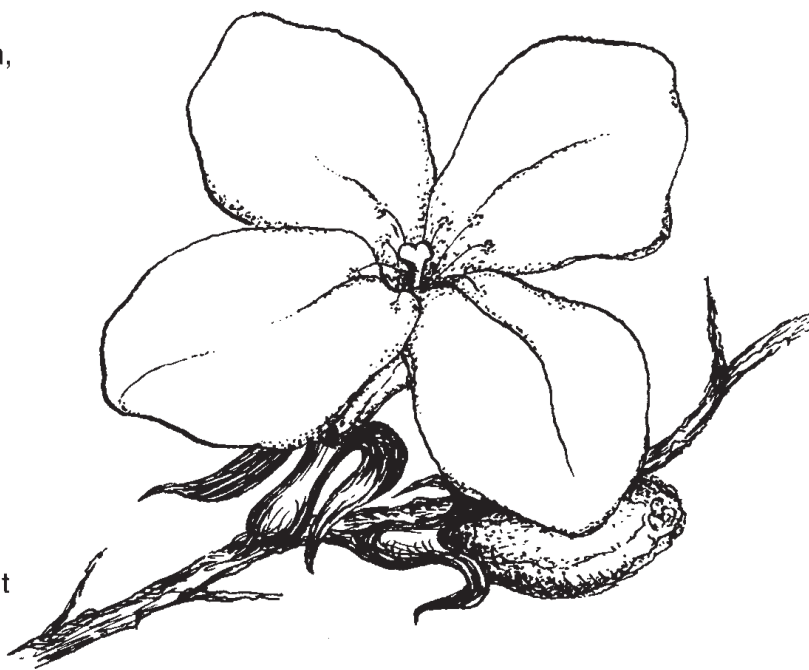


Wer summt denn da herum?



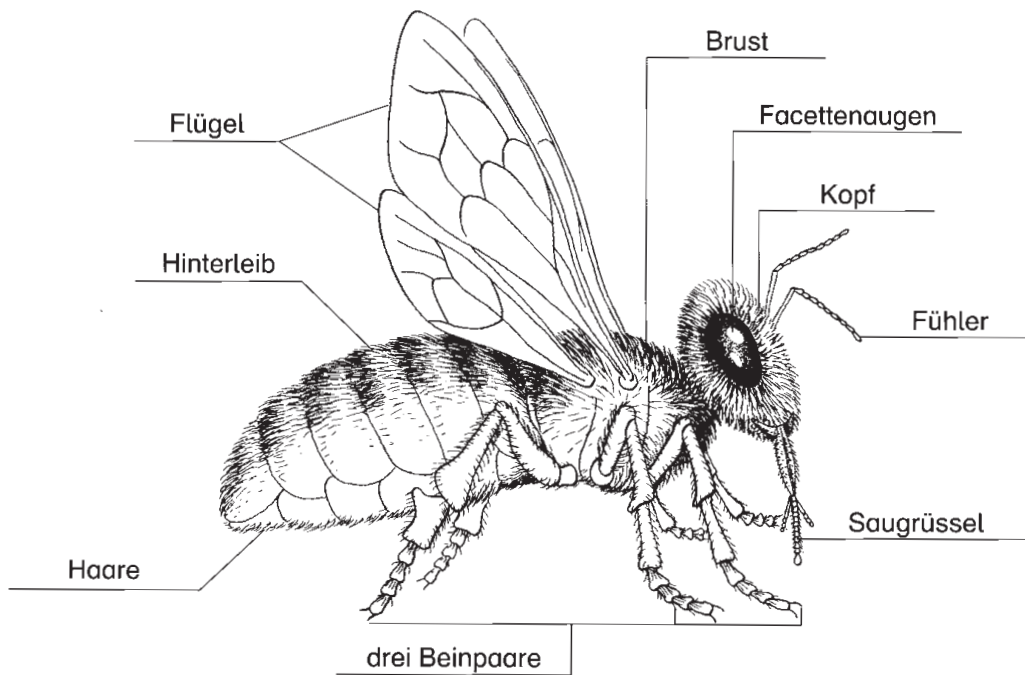
1. Sie fliegt hin und her und auch herum,
dabei macht sie summ, summ, summ.
Und das nur bei schönem Sonnenschein,
wenn's kälter ist, dann lässt sie's sein.
Auf einem kleinen Blütenast,
da macht sie endlich Rast.
Doch sie will nicht ruhn,
denn sie hat noch viel zu tun.
2. Jede Blüte wird von ihr gecheckt,
weil der Nektar so herrlich schmeckt.
Und es ist ein großer Hit,
die Bestäubung macht sie gratis mit.
Ei der Daus, wie mir die Augen rollen,
sie sammelt auch noch Blütenpollen
und lasst euch überraschen,
sie steckt ihn in die Taschen.
3. Damit fliegt sie in ihr Haus
und das sieht wie ein Kunstwerk aus.
Viele Zellen sind das mit sechs Ecken,
darin kann sie sich verstecken.
Doch sie baut und baut immer mehr daran,
weil sie es nicht lassen kann.
Schaut doch mal genauer hin,
sie ist eine Künstlerin.
4. Nach ein paar Wochen ist es dann soweit,
das wurde auch schon Zeit,
ist der Honig fertig in den Waben,
will ihn jetzt der Imker haben.
Er hat ihn ja bei ihr bestellt,
bezahlt ihr aber gar kein Geld.
Er lüftet ihr Versteck
und nimmt den Honig einfach weg.
5. Sie hat auch eine Königin,
da fliegt sie manchmal hin
und bringt ihr dann das Essen,
das darf sie nicht vergessen.
Ja, sie lebt in einem großen Staat,
wo alles seine Ordnung hat.
Und schon wieder höre ich Gesumm,
wer fliegt denn da herum?

Tanja Wobig

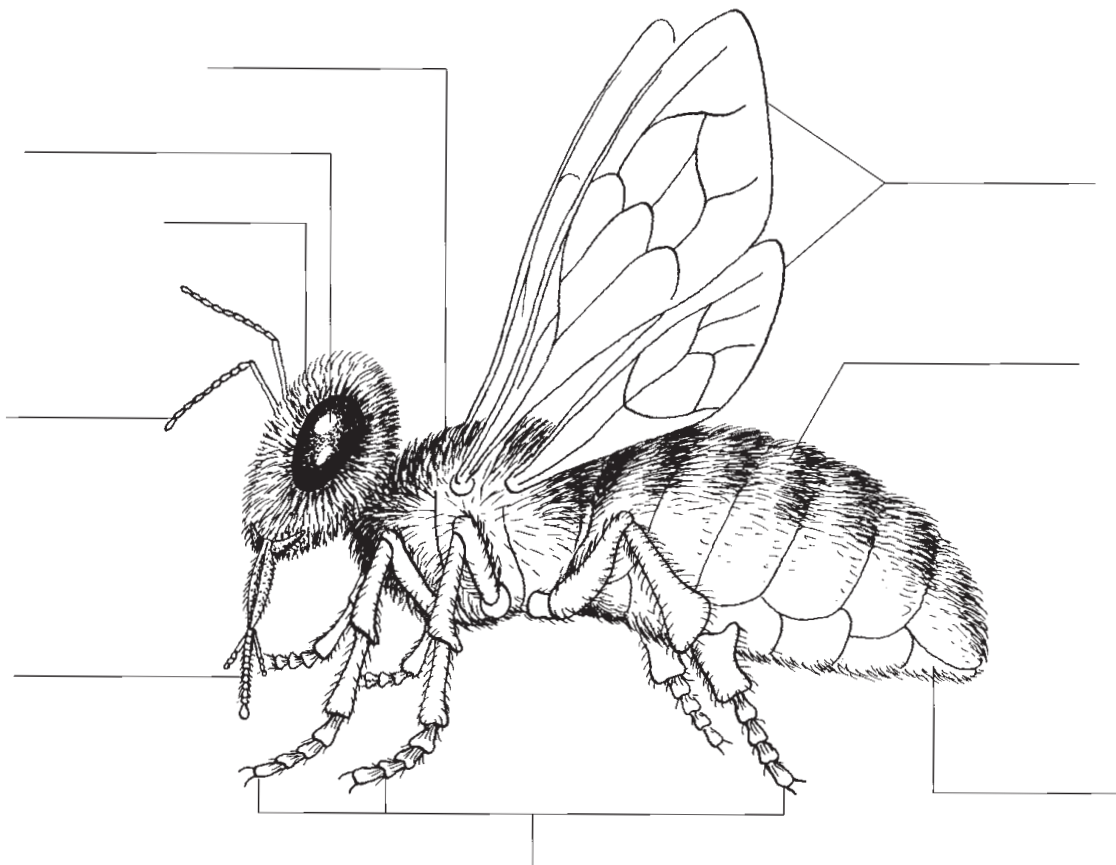


Weißt du, wer in diesem Gedicht
gemeint ist?
Male deine Lösung in das Bild.

Der Körperbau der Biene



Schau dir sehr genau das Bild der Biene an. Danach trage die richtigen Bezeichnungen an den gekennzeichneten Stellen im zweiten Bild ein.



Wir beobachten Bienen

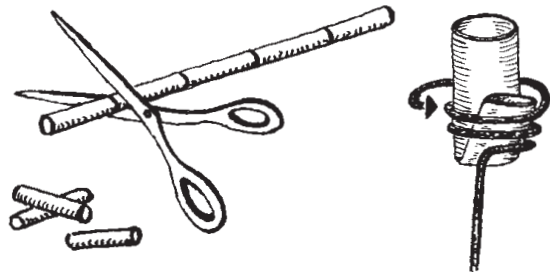


Mit den bunten Bienenblumen aus Pappe kannst du die Bienen aus der Nähe betrachten und sie beim Nektarsaugen beobachten.

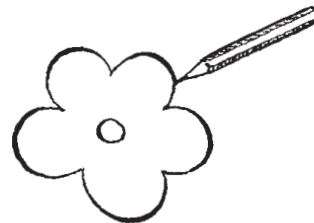
Du benötigst:

- Trinkhalm
- Bastelkarton
- Schere
- Kleber
- dünner Draht
- etwas Zuckerwasser
- eventuell eine Pipette

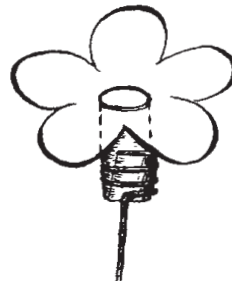
1. Zerschneide den Trinkhalm in etwa 2 cm lange Stücke. Knicke bei jedem Trinkhalmstück das untere Ende um und umwickle es fest mit dem Draht. Das Trinkhalmende wird so zum Blütenkelch und der Draht zum Stängel.



2. Zeichne eine Blüte auf den Bastelkarton und schneide sie aus.



3. Stanze mit dem Locher in die Mitte der Blüte ein Loch. Stecke das Trinkhalmstück so durch, dass sein offenes Ende auf der gleichen Höhe der Blütenblätter liegt. Klebe die Blüte am Halm fest.



4. Stecke die Blume in den Rasen oder in einen Blumentopf. Dann füllst du etwas Zuckerwasser in den Blütenkelch. Am besten verwendest du dafür eine Pipette.



Zuckerwasser-Rezept:

In einen Messbecher füllst du 100 ml Wasser. Dann gibst du etwa zwei Esslöffel Zucker hinzu und verrührst alles gut. Fertig ist das Zuckerwasser!